



swisspor

Listino prezzi impiantistica 2024

Versione 2



Prodotti swisspor nella lista eco-bau

Questo approccio sottolinea quanto siano importanti per swisspor i temi dell'ecologia e della sostenibilità.

Tutti i prodotti contenuti in questa lista permettono la realizzazione di costruzioni conformi agli standard Minergie Eco e Eco-CCC.

Il nostro futuro lo costruiamo oggi e noi gli diamo molta importanza!



Ulteriori dettagli e informazioni sul tema alla pagina

www.eco-bau.ch | [Instrumente](#) | [Eco-Produkte](#) | [Eco-Produkteliste](#)

Prezzi:

Escluso IVA.

I supplementi vengono fatturati al netto.

Informazioni importanti:

Versione 2 – Prezzi valevoli a partire dal 1 aprile 2024

Per applicazioni particolari o l'utilizzo non-standard, il nostro prodotto deve essere posato secondo le norme di sicurezza dal montatore che se ne assume inoltre la responsabilità

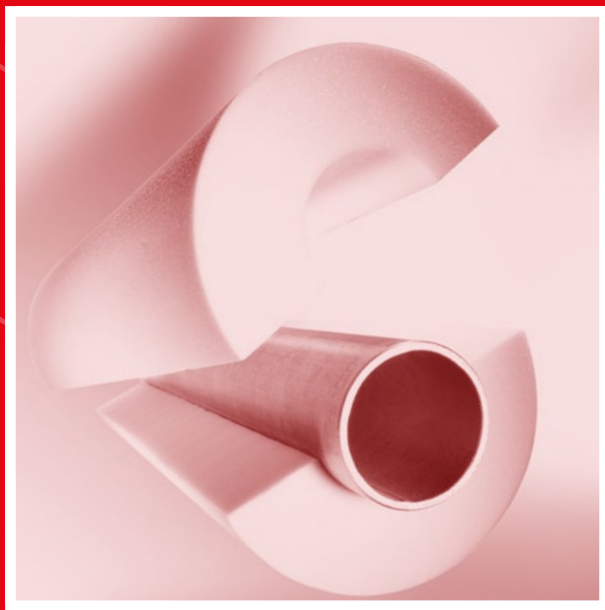
Valgono le nostre condizioni di vendita e di fornitura. Favorite consultare le pagine 70 – 71. Modifiche sono sempre possibili.

Foto copertina:
© Sandra Culand

Indice dei contenuti

swissporKISODUR	Pagina
swissporKISODUR	8 – 23
Accessori KISODUR	24
swissporKISODUR Alu	
swissporKISODUR Alu	30 – 57
Accessori KISODUR Alu	58
Isolazioni – Focchi di riempimento	
swissporROC	64
Allegati	
Condizioni di vendita e di fornitura della ditta	70 – 71
Località soggette a sovrattassa	72 – 73
Contatti/Servizio alla clientela	74

swissporKISODUR



swissporKISODUR

N°	Contenuto	Pagina
1	swissporKISODUR	8 – 23
2	Accessori KISODUR	24

Prodotti **KISODUR PIR Coppelle**

Valore nominale conduttività termica ¹⁾	λ_0	W/(m·K)	0.027
Reazione al fuoco / Gruppo			D ₁ -S2,d0 / RF3

1) Per quel che concerne i coefficienti termici in vigore fanno stato le certificazioni SIA di ogni prodotto visibili sul sito www.swisspor.ch


Prezzi

Nr. art.	Ø Pollici	Ø mm	Spessore isolazione 20 mm	
			m ¹ /Ct	CHF/m ¹
102165		12	92	4.60
102206		15	84	4.60
102227	3/8	17/18	70	4.90
102251	1/2"	21/22	64	5.60
102264		24	64	6.00
102270		25	57	6.30
102284	3/4"	27/28	57	6.30
102297		30	50	6.70
102310	1"	33	50	7.00
102315		35	48	7.40
102320		38	48	7.50
102325		40	44	7.90
102330	1 1/4"	42	44	7.90
102335		44	40	8.00
102340	1 1/2"	48	35	8.40
102349	1 3/4"	52	35	8.50
102354		54	35	9.00
102360		57	30	9.10
102365	2"	60	30	9.50
102371		64	30	9.90
102380	2 1/4"	70	24	10.10
102386	2 1/2"	76	24	10.50
102396	2 3/4"	83	20	11.10
102403	3"	89	20	11.30
102409		90	18	12.30
102418	3 1/4"	95	18	13.90
102111	3 1/2"	102	15	14.70
102118	3 3/4"	108	15	15.50
102126		110	15	15.60
102133	4"	114	14	16.90
102139		117	13	19.70
102147	4 1/4"	121	12	20.10
102156		127	12	21.00
102170		133	10	21.90
102178		136	10	22.30
102186	5"	140	10	23.10
108341		144	10	24.70
102193		152	8	25.50
102200		159	8	26.30
102210		160	8	26.30
102219	6"	168	8	29.30
102245	8"	219	5	40.60
102277	10"	273	4	54.70
102302	12"	324	2	67.30

■ Nessuna merce a magazzino, termine di consegna su richiesta

Qualità: Schiuma di PIR rigido ca. 33 kg/m³
Formato: Lunghezza 1000 mm
Imballaggio: Scatole di cartone
Densità
80 kg/m³: su richiesta
Altre dimensioni: su richiesta

Prodotti
KISODUR PIR Coppelle

 Valore nominale conduttività termica ¹⁾
 λ_0

W/(m·K)

0.027

Reazione al fuoco / Gruppo

 D₁-S2,d0 / RF3

 1) Per quel che concerne i coefficienti termici in vigore fanno stato le certificazioni SIA di ogni prodotto visibili sul sito www.swisspor.ch

Prezzi

Nr. art.	Ø Pollici	Ø mm	Spessore isolazione 30 mm	
			m ³ /Ct	CHF/m ³
102166		12	44	7.00
102207		15	42	7.50
102228	3/8	17/18	40	7.90
102252	1/2"	21/22	35	8.30
102265		24	35	8.70
102271		25	35	8.70
102285	3/4"	27/28	30	9.40
102298		30	30	9.70
102311	1"	33	30	10.20
102316		35	26	10.60
102321		38	26	11.00
102326		40	25	11.40
102331	1 1/4"	42	24	11.40
102336		44	24	12.00
102341	1 1/2"	48	24	12.40
102350	1 3/4"	52	22	12.90
102355		54	20	13.60
102361		57	20	13.90
102366	2"	60	20	14.20
102372		64	20	14.80
102381	2 1/4"	70	18	14.90
102387	2 1/2"	76	15	15.30
102397	2 3/4"	83	14	15.80
102404	3"	89	13	16.60
102410		90	13	17.50
102419	3 1/4"	95	12	18.60
102112	3 1/2"	102	12	18.90
102119	3 3/4"	108	10	19.60
102128		110	10	19.80
102134	4"	114	10	21.70
102140		117	9	23.80
102148	4 1/4"	121	9	24.40
102157		127	8	26.30
102171		133	8	27.70
102179		136	7	28.00
102187	5"	140	7	28.70
108342		144	7	29.40
102194		152	7	30.80
102201		159	6	31.90
102211		160	6	31.90
102220	6"	168	6	36.80
102246	8"	219	4	50.30
102278	10"	273	3	67.40
102303	12"	324	2	85.50

■ Nessuna merce a magazzino, termine di consegna su richiesta

Qualità: Schiuma di PIR rigido ca. 33 kg/m³
Formato: Lunghezza 1000 mm
Imballaggio: Scatole di cartone
Densità
80 kg/m³: su richiesta
Altre dimensioni: su richiesta

Prodotti **KISODUR PIR Coppelle**

Valore nominale conduttività termica ¹⁾ λ_0	W/(m·K)	0.027
Reazione al fuoco / Gruppo		D ₁ -S2,d0 / RF3

1) Per quel che concerne i coefficienti termici in vigore fanno stato le certificazioni SIA di ogni prodotto visibili sul sito www.swisspor.ch


Prezzi

Nr. art.	Ø Pollici	Ø mm	Spessore isolazione 40 mm	
			m ¹ /Ct	CHF/m ¹
102167		12	27	10.50
102208		15	27	10.90
102229	3/8	17/18	24	11.40
102253	1/2"	21/22	24	12.00
102266		24	24	12.60
102272		25	24	12.60
102286	3/4"	27/28	20	13.40
102299		30	20	15.10
102312	1"	33	18	15.30
102317		35	18	15.60
102322		38	16	16.00
102327		40	16	16.60
102332	1 1/4"	42	16	16.60
102337		44	16	17.10
102342	1 1/2"	48	15	17.90
102351	1 3/4"	52	15	18.60
102356		54	14	18.90
102362		57	14	19.40
102367	2"	60	13	19.80
102373		64	12	20.60
102382	2 1/4"	70	12	21.20
102388	2 1/2"	76	12	22.00
102398	2 3/4"	83	10	22.50
102405	3"	89	10	23.10
102411		90	9	24.30
102420	3 1/4"	95	9	25.70
102113	3 1/2"	102	8	26.30
102120	3 3/4"	108	7	27.00
102129		110	7	27.60
102135	4"	114	7	29.10
102141		117	7	31.40
102149	4 1/4"	121	7	32.60
102158		127	6	34.30
102172		133	6	34.70
102180		136	6	35.90
102188	5"	140	6	36.80
108343		144	6	37.40
102195		152	5	39.90
102202		159	5	40.30
102212		160	5	40.30
102221	6"	168	5	46.10
102247	8"	219	3	58.50
102279	10"	273	2.5	77.80
102304	12"	324	2	96.40

■ Nessuna merce a magazzino, termine di consegna su richiesta

Qualità: Schiuma di PIR rigido ca. 33 kg/m³
Formato: Lunghezza 1000 mm
Imballaggio: Scatole di cartone
Densità
80 kg/m³: su richiesta
Altre dimensioni: su richiesta

Prodotti
KISODUR PIR Coppelle

Valore nominale conduttività termica ¹⁾	λ_0	W/(m·K)	0.027
Reazione al fuoco / Gruppo			D ₁ -S2,d0 / RF3

1) Per quel che concerne i coefficienti termici in vigore fanno stato le certificazioni SIA di ogni prodotto visibili sul sito www.swisspor.ch


Prezzi

Nr. art.	Ø Pollici	Ø mm	Spessore isolazione 50 mm	
			m ¹ /Ct	CHF/m ¹
102168		12	18	15.70
102209		15	18	15.70
102230	3/8	17/18	16	16.60
102254	1/2"	21/22	16	17.30
102267		24	16	17.80
102273		25	15	17.80
102287	3/4"	27/28	15	18.20
102300		30	13	19.20
102313	1"	33	13	19.50
102318		35	13	20.30
102323		38	13	20.70
102328		40	13	20.80
102333	1 1/4"	42	12	20.90
102338		44	12	22.30
102343	1 1/2"	48	11	23.20
102352	1 3/4"	52	11	24.10
102357		54	11	25.60
102363		57	10	26.20
102368	2"	60	9	27.00
102374		64	9	28.00
102383	2 1/4"	70	9	28.90
102389	2 1/2"	76	8	29.60
102399	2 3/4"	83	8	31.80
102406	3"	89	7	33.20
102412		90	7	35.20
102421	3 1/4"	95	7	35.60
102114	3 1/2"	102	6	35.60
102121	3 3/4"	108	6	36.10
102130		110	6	36.80
102136	4"	114	6	38.60
102142		117	6	40.00
102150	4 1/4"	121	6	42.70
102159		127	6	44.00
102173		133	5	46.10
102181		136	5	46.40
102189	5"	140	5	47.80
108344		144	5	49.10
102196		152	4	51.80
102203		159	4	53.90
102213		160	4	53.90
102222	6"	168	4	55.50
102248	8"	219	3	69.50
102280	10"	273	2	89.60
102305	12"	324	1.5	109.30

Nessuna merce a magazzino, termine di consegna su richiesta

Qualità: Schiuma di PIR rigido ca. 33 kg/m³
Formato: Lunghezza 1000 mm
Imballaggio: Scatole di cartone
Densità
80 kg/m³: su richiesta
Altre dimensioni: su richiesta

Prodotti **KISODUR PIR Coppelle**

 Valore nominale conduttività termica ¹⁾ λ_0 W/(m·K) 0.027

 Reazione al fuoco / Gruppo D₁-S2,d0 / RF3

 1) Per quel che concerne i coefficienti termici in vigore fanno stato le certificazioni SIA di ogni prodotto visibili sul sito www.swisspor.ch

Prezzi

Nr. art.	Ø Pollici	Ø mm	Spessore isolazione 60 mm	
			m ¹ /Ct	CHF/m ¹
102235	3/8	17/18	12	22.70
102255	1/2"	21/22	12	28.40
108339		24	12	29.40
108340		25	12	29.40
102288	3/4"	27/28	12	30.20
102301		30	10	31.60
102314	1"	33	10	31.90
102319		35	10	32.20
102324		38	10	32.40
102329		40	9	32.70
102334	1 1/4"	42	9	32.70
102339		44	9	33.10
102344	1 1/2"	48	8	33.30
102353	1 3/4"	52	8	33.70
102358		54	8	33.90
102364		57	7	34.40
102369	2"	60	7	34.80
102375		64	7	35.30
102384	2 1/4"	70	7	35.70
102390	2 1/2"	76	7	36.30
102400	2 3/4"	83	6	36.80
102407	3"	89	6	37.10
102413		90	6	38.80
102422	3 1/4"	95	6	38.80
102115	3 1/2"	102	5	39.50
102122	3 3/4"	108	5	39.80
102131		110	5	40.60
102137	4"	114	5	42.40
102143		117	5	44.00
102151	4 1/4"	121	4	46.70
102160		127	4	47.30
102174		133	4	47.80
102182		136	4	49.70
102190	5"	140	4	53.50
108345		144	4	56.30
102197		152	3	58.60
102204		159	3	61.10
102214		160	3	61.10
102223	6"	168	3	66.20
102249	8"	219	2.5	81.50
102281	10"	273	1.5	103.50
102306	12"	324	1.5	123.10

■ Nessuna merce a magazzino, termine di consegna su richiesta

Qualità: Schiuma di PIR rigido ca. 33 kg/m³

Formato: Lunghezza 1000 mm

Imballaggio: Scatole di cartone

Densità
80 kg/m³: su richiesta

Altre dimensioni: su richiesta

Prodotti
KISODUR PIR Coppelle

 Valore nominale conduttività termica ¹⁾ λ_0 W/(m·K) 0.027

 Reazione al fuoco / Gruppo D_s-S2,d0 / RF3

 1) Per quel che concerne i coefficienti termici in vigore fanno stato le certificazioni SIA di ogni prodotto visibili sul sito www.swisspor.ch

Prezzi

Nr. art.	Ø Pollici	Ø mm	Spessore isolazione 80 mm	
			m ³ /Ct	CHF/m ³
102370	2"	60	5	48.90
102376		64	4	51.10
102385	2 1/4"	70	4	51.40
102391	2 1/2"	76	4	51.70
102401	2 3/4"	83	4	53.50
102408	3"	89	4	56.50
102414		90	4	59.60
102423	3 1/4"	95	4	62.20
102116	3 1/2"	102	3	63.60
102123	3 3/4"	108	3	65.00
102132		110	3	66.20
102138	4"	114	3	66.80
102144		117	3	67.40
102152	4 1/4"	121	3	68.20
102161		127	3	69.20
102175		133	3	69.60
102183		136	3	70.40
102191	5"	140	3	71.40
105919		144	3	74.60
102198		152	3	78.20
102205		159	2.5	81.50
102215		160	2.5	81.50
102224	6"	168	2.5	84.70
102250	8"	219	1.5	101.60
102282	10"	273	1	127.00
102307	12"	324	1	151.40

■ Nessuna merce a magazzino, termine di consegna su richiesta

Qualità: Schiuma di PIR rigido ca. 33 kg/m³

Formato: Lunghezza 1000 mm

Imballaggio: Scatole di cartone

Densità

80 kg/m³: su richiesta

Altre dimensioni: su richiesta

Prodotti **KISODUR PIR Segmenti**

Valore nominale conduttività termica ¹⁾	λ_0	W/(m·K)	0.027
Reazione al fuoco / Gruppo			D ₁ -S2,d0 / RF3

1) Per quel che concerne i coefficienti termici in vigore fanno stato le certificazioni SIA di ogni prodotto visibili sul sito www.swisspor.ch



Prezzi

Ø mm	Spessore isolazione in mm						
	40	50	60	70	80	100	120
	CHF/m ²	CHF/m ²	CHF/m ²	CHF/m ²	CHF/m ²	CHF/m ²	CHF/m ²
325– 400	66.80	74.10	86.70	91.90	101.20	137.10	141.70
401– 500	63.30	70.70	82.40	88.90	98.20	130.00	138.10
501– 600	59.10	67.20	78.00	84.50	95.30	122.70	134.50
601– 700	54.90	63.80	73.70	81.40	92.50	115.50	130.90
701– 800	49.50	59.80	70.10	78.30	91.10	108.20	127.30
801– 900	47.40	59.40	68.00	75.30	89.60	105.00	123.60
901–1000	45.60	57.40	66.70	74.00	88.20	103.30	120.00
1001–1100	44.00	55.40	65.50	72.70	86.80	102.20	119.10
1101–1200	42.90	53.50	64.30	71.20	85.50	100.10	118.30
1201–1300	42.40	52.40	63.30	69.90	84.20	98.90	117.60
1301–1400	42.10	51.90	62.30	68.50	82.70	97.70	116.50
1401–1500	41.60	51.20	61.30	67.20	81.40	96.70	115.70
1501–1600	40.90	50.70	60.30	66.50	80.00	96.00	114.80
1601–1800	40.30	50.20	59.30	65.80	78.60	95.70	114.30
1801–2000	39.80	50.00	58.30	65.00	77.40	95.10	113.70
2001–2500	39.60	49.70	57.30	64.30	75.90	94.30	113.10
2501–3000	39.30	49.40	56.30	63.90	74.60	93.70	112.30
3001–3500	38.90	49.00	55.30	63.20	73.80	93.00	111.70
3501–4000	38.60	48.30	54.10	62.70	73.10	92.10	111.10
4001–4500	37.50	47.60	53.00	62.20	72.30	91.40	110.60
4501–5000	36.70	47.00	51.70	61.80	71.70	90.60	110.00

■ Nessuna merce a magazzino, termine di consegna su richiesta

Qualità: Schiuma di PIR rigido ca. 33 kg/m³
Formato: Larghezza secondo forma, lunghezza 1000 mm

Prodotti
KISODUR PIR Gomiti universali 90°

 Valore nominale conduttività termica ¹⁾
 λ_0

W/(m·K)

0.027

Reazione al fuoco / Gruppo

 D₁-S2,d0 / RF3

 1) Per quel che concerne i coefficienti termici in vigore fanno stato le certificazioni SIA di ogni prodotto visibili sul sito www.swisspor.ch
Prezzi


Nr. art.	Ø Pollici	Ø mm	Tipo	Spessore isolamento 20 mm	
				Pezzi/Ct	CHF/Pezzo
102064		15	SBWP	270	3.60
102067	(3/8")	17/18	SBWP	220	3.60
102071	(1/2")	21/22	SBWP	200	3.70
102075	(3/4")	27/28	SBWP	120	3.80
104999	(1")	33	SBW	140	4.40
102079		33/35	SBWP	90	4.40
102041		38	S	200	4.40
102083	1 1/4"	42	SBWP	60	5.10
102087	1 1/2"	48	SBW	70	5.80
102091		54	SBWP	60	6.50
102044		57	S	100	6.80
102094	2"	60	SBW	50	7.30
102053		70	S	60	8.60
102099	2 1/2"	76	SBWP	36	9.80
102105	3"	89	SBWP	16	11.30
102004		102	S	20	12.00
102006		108	S	20	12.80
108600		110	S	20	13.10
102059	4"	114	SBW	12	15.00
102013	4 1/2"	127	S	15	21.00

■ Nessuna merce a magazzino, termine di consegna su richiesta

Qualità:

 Schiuma di PIR rigido gomiti universali ca. 33 kg/m³
Imballaggio:

Scatole di cartone

Tipo:

S= Gomito saldato

B= Gomito filettato

W= Gomito a squadra

P= Pressfitting

SBWP= Gomito universale

Prodotti **KISODUR PIR Gomiti universali 90°**

 Valore nominale conduttività termica ¹⁾ λ_D W/(m·K) 0.027

 Reazione al fuoco / Gruppo D₁-S2,d0 / RF3

 1) Per quel che concerne i coefficienti termici in vigore fanno stato le certificazioni SIA di ogni prodotto visibili sul sito www.swisspor.ch
Prezzi


Nr. art.	Ø Pollici	Ø mm	Tipo	Spessore isolazione 30 mm	
				Pezzi/Ct	CHF/Pezzo
102065		15	SBWP	150	3.80
102068	(3/8")	17/18	SBWP	150	3.80
102072	(1/2")	21/22	SBWP	120	4.20
102076	(3/4")	27/28	SBWP	80	4.40
105000	(1")	33	SBW	90	4.90
102080		33/35	SBWP	60	4.90
102042		38	S	140	4.90
102084	1 1/4"	42	SBWP	40	5.80
102088	1 1/2"	48	SBW	45	6.30
102092		54	SBWP	40	7.00
102045		57	S	78	7.40
102095	2"	60	SBW	36	8.00
102050		64	S	50	8.50
102054		70	S	40	9.30
102100	2 1/2"	76	SBWP	24	10.50
102106	3"	89	SBWP	12	13.60
102007		108	S	16	15.50
106755		110	S	16	15.80
102060	4"	114	SBW	12	21.00
102014	4 1/2"	127	S	15	26.20
102017		133	S	15	27.40
102022	5"	140	S	10	31.40
102028		159	S	8	41.90
102032	6"	168	S	7	55.30
102037		219	S	3	113.80

■ Nessuna merce a magazzino, termine di consegna su richiesta

Qualità: Schiuma di PIR rigido gomiti universali ca. 33 kg/m³
Imballaggio: Scatole di cartone

Tipo: S= Gomito saldato
 B= Gomito filettato
 W= Gomito a squadra
 P= Pressfitting
 SBWP= Gomito universale

Prodotti
KISODUR PIR Gomiti universali 90°

 Valore nominale conduttività termica ¹⁾
 λ_0

W/(m·K)

0.027

Reazione al fuoco / Gruppo

 D₁-S2,d0 / RF3

 1) Per quel che concerne i coefficienti termici in vigore fanno stato le certificazioni SIA di ogni prodotto visibili sul sito www.swisspor.ch
Prezzi


Nr. art.	Ø Pollici	Ø mm	Tipo	Spessore isolamento 40 mm	
				Pezzi/Ct	CHF/Pezzo
102066		15	SBWP	100	4.90
102069	(3/8")	17/18	SBWP	90	4.90
102073	(1/2")	21/22	SBWP	80	5.10
102077	(3/4")	27/28	SBWP	60	5.40
105001	(1")	33	SBW	60	5.90
102081		33/35	SBWP	40	5.90
102043		38	S	100	5.90
102085	1 1/4"	42	SBWP	30	6.80
102089	1 1/2"	48	SBW	35	7.70
102093		54	SBWP	30	8.70
102046		57	S	50	9.20
102096	2"	60	SBW	25	9.80
102051		64	S	40	10.40
102101	2 1/2"	76	SBWP	14	13.30
102107	3"	89	SBWP	10	16.10
102008		108	S	16	21.50
108601		110	S	15	21.90
102061	4"	114	SBW	10	25.80
102015	4 1/2"	127	S	10	31.40
102018		133	S	10	32.90
102023	5"	140	S	10	37.90
102033	6"	168	S	7	65.50
102038		219	S	3	125.30

■ Nessuna merce a magazzino, termine di consegna su richiesta

Qualità:

 Schiuma di PIR rigido gomiti universali ca. 33 kg/m³
Imballaggio:

Scatole di cartone

Tipo:

S= Gomito saldato

B= Gomito filettato

W= Gomito a squadra

P= Pressfitting

SBWP= Gomito universale

Prodotti **KISODUR PIR Gomiti universali 90°**

Valore nominale conduttività termica ¹⁾	λ_0	W/(m·K)	0.027
Reazione al fuoco / Gruppo			D ₁ -S2,d0 / RF3

1) Per quel che concerne i coefficienti termici in vigore fanno stato le certificazioni SIA di ogni prodotto visibili sul sito www.swisspor.ch

Prezzi


Nr. art.	Ø Pollici	Ø mm	Tipo	Spessore isolamento 50 mm	
				Pezzi/Ct	CHF/Pezzo
102070	(3/8")	17/18	SBWP	80	5.90
102074	(1/2")	21/22	SBWP	45	6.20
102078	(3/4")	27/28	SBWP	45	6.60
104990	(1")	33	SBW	40	7.00
102082		35	SBWP	30	7.00
102086	1 1/4"	42	SBWP	20	7.40
102090	1 1/2"	48	SBW	28	9.30
104466		54	SBWP	20	10.40
102047		57	S	40	10.90
102097	2"	60	SBW	18	12.30
102052		64	S	30	13.40
102102	2 1/2"	76	SBWP	12	18.40
102108	3"	89	SBWP	8	23.60
102009		108	S	10	24.30
102062	4"	114	SBW	10	32.30
102019		133	S	8	37.10
102024	5"	140	S	7	41.90
102030		159	S	5	55.70
102034	6"	168	S	5	68.10
102039		219	S	3	129.20

■ Nessuna merce a magazzino, termine di consegna su richiesta

Prezzi


Nr. art.	Ø Pollici	Ø mm	Tipo	Spessore isolamento 60 mm	
				Pezzi/Ct	CHF/Pezzo
105679	1 1/2"	48	SBW	16	11.10
102048		57	S	20	15.50
102098	2"	60	SBW	16	15.50
102103	2 1/2"	76	SBWP	8	20.40
102109	3"	89	SBWP	8	27.70
102010		108	S	10	30.90
102063	4"	114	SBW	8	33.90
102020		133	S	6	42.80
102025	5"	140	S	6	49.60
102035	6"	168	S	5	79.90
102040		219	S	2	138.70

■ Nessuna merce a magazzino, termine di consegna su richiesta

Prezzi


Nr. art.	Ø Pollici	Ø mm	Tipo	Spessore isolamento 80 mm	
				Pezzi/Ct	CHF/Pezzo
102104	2 1/2"	76	SBWP	8	30.70
102110	3"	89	SBWP	6	34.50
102011		108	S	7	38.30
102012	4"	114	S	6	38.70
102021		133	S	5	71.30
102026	5"	140	S	4	73.80
102036	6"	168	S	3	125.70

■ Nessuna merce a magazzino, termine di consegna su richiesta

- Qualità:** Schiuma di PIR rigido gomiti universali ca. 33 kg/m³
- Imballaggio:** Scatole di cartone
- Tipo:** S= Gomito saldato
 B= Gomito filettato
 W= Gomito a squadra
 P= Pressfitting
 SBWP= Gomito universale



Prezzi

Nr. art.	Ø Pollici	Ø mm	Tipo	Spessore isolazione 20 mm		
				Tipo PVC	Pezzi/Ct	CHF/Pezzo
111444		15	SBWP	PB 17-20	440	3.50
111444	(3/8")	17/18	SBWP	PB 17-20	440	3.50
111446	(1/2")	21/22	SBWP	PB 21-20	360	3.50
111448	(3/4")	27/28	SBWP	PB 27-20	300	4.30
111451	(1")	33	SBW	PB 33-20	240	4.30
111451		35	SBWP	PB 33-20	240	4.30
111509		38	S	PBW 17-30	240	4.30
111510	1 1/4"	42	SBWP	PBW 21-30	260	4.70
111458	1 1/2"	48	SBW	PB 48-20	240	4.70
111452		54	SBWP	PB 33-30	220	4.70
111461		57	S	PB 60-20	180	6.50
111461	2"	60	SBW	PB 60-20	180	6.50
111466		64	S	PB 64-20	120	6.50
111496		70	S	PBS 70-20	140	7.60
111463	2 1/2"	76	SBWP	PB 60-30	160	8.90
111454	3"	89	SBWP	PB 33-50	80	13.10
111467		102	S	PB 76-40	60	19.50
111503		108	S	PBS 89-30	80	17.50
111467		110	S	PB 76-40	60	19.50
111467	4"	114	SBW	PB 76-40	60	19.50
111472		133	S	PBS 108-40	40	23.20

Nessuna merce a magazzino, termine di consegna su richiesta



Prezzi

Nr. art.	Ø Pollici	Ø mm	Tipo	Spessore isolazione 30 mm		
				Tipo PVC	Pezzi/Ct	CHF/Pezzo
111509		15	SBWP	PBW 17-30	240	4.30
111509	(3/8")	17/18	SBWP	PBW 17-30	240	4.30
111510	(1/2")	21/22	SBWP	PBW 21-30	260	4.70
111449	(3/4")	27/28	SBWP	PB 27-30	260	4.70
111452	(1")	33	SBW	PB 33-30	220	4.70
111452		35	SBWP	PB 33-30	220	4.70
111461		38	S	PB 60-20	180	6.50
111447	1 1/4"	42	SBWP	PB 21-40	160	7.00
111459	1 1/2"	48	SBW	PB 48-30	160	8.00
111463		54	SBWP	PB 60-30	160	8.90
111463		57	S	PB 60-30	160	8.90
111463	2"	60	SBW	PB 60-30	160	8.90
111495		64	S	PBS 64-30	140	8.90
111460		70	S	PB 48-40	120	10.60
111512	2 1/2"	76	SBWP	PBW 76-30	100	13.60
111513	3"	89	SBWP	PBW 89-30	80	14.80
111471		102	S	PBS 108-30	80	20.30
111471		108	S	PBS 108-30	80	20.30
111471		110	S	PBS 108-30	80	20.30
111468	4"	114	SBW	PB 76-50	40	24.10
111480	4 1/2"	127	S	PBS 133-30	40	25.10
111480		133	S	PBS 133-30	40	25.10
111473	5"	140	S	PBS 108-50	40	26.70
111514		159	S	PBS 133-45	40	26.20
111482	6"	168	S	PBS 133-50	60	31.70
111515		219	S	PBS 159-60	40	54.90

Nessuna merce a magazzino, termine di consegna su richiesta

Imballaggio:

Scatole di cartone

Tipo:

S= Gomito saldato

B= Gomito filettato

W= Gomito a squadra

P= Pressfitting

SBWP= Gomito universale


Prezzi

Nr. art.	Ø Pollici	Ø mm	Tipo	Tipo PVC	Spessore isolamento 40 mm	
					Pezzi/Ct	CHF/Pezzo
111452		15	SBWP	PB 33-30	220	4.70
111452	(3/8")	17/18	SBWP	PB 33-30	220	4.70
111447	(1/2")	21/22	SBWP	PB 21-40	160	7.00
111450	(3/4")	27/28	SBWP	PB 27-40	160	8.00
111453	(1")	33	SBW	PB 33-40	160	8.90
111453		35	SBWP	PB 33-40	160	8.90
111463		38	S	PB 60-30	160	8.90
111455	1 1/4"	42	SBWP	PB 42-40	120	10.60
111511	1 1/2"	48	SBW	PBW 48-40	120	10.60
111464		54	SBWP	PB 60-40	80	13.60
111464		57	S	PB 60-40	80	13.60
111456	2"	60	SBW	PB 42-50	80	15.10
111497		64	S	PBS 70-40	80	15.30
111497		70	S	PBS 70-40	80	15.30
111467	2 1/2"	76	SBWP	PB 76-40	60	19.50
111989	3"	89	SBWP	PBW 89-40	40	25.90
111472		108	S	PBS 108-40	40	23.20
111476		110	S	PBS 114-40	40	30.20
111507	4"	114	SBW	PBW 114-40	40	30.20
111481	4 1/2"	127	S	PBS 133-40	40	28.90
111481		133	S	PBS 133-40	40	28.90
111474	5"	140	S	PBS 108-60	40	32.10
111485		159	S	PBS 140-50	60	33.40
111483	6"	168	S	PBS 133-60	40	41.60
111516		219	S	PBS 194-60	40	78.30

Nessuna merce a magazzino, termine di consegna su richiesta


Prezzi

Nr. art.	Ø Pollici	Ø mm	Tipo	Tipo PVC	Spessore isolamento 50 mm	
					Pezzi/Ct	CHF/Pezzo
111463		15	SBWP	PB 60-30	160	8.90
111463	(3/8")	17/18	SBWP	PB 60-30	160	8.90
111455	(1/2")	21/22	SBWP	PB 42-40	120	10.60
111511	(3/4")	27/28	SBWP	PBW 48-40	120	10.60
111454	(1")	33	SBW	PB 33-50	80	13.10
111454		35	SBWP	PB 33-50	80	13.10
111456	1 1/4"	42	SBWP	PB 42-50	80	15.10
111513	1 1/2"	48	SBW	PBW 89-30	80	14.80
111467		54	SBWP	PB 76-40	60	19.50
111467		57	S	PB 76-40	60	19.50
111465	2"	60	SBW	PB 60-50	60	17.80
111498		64	S	PBS 70-50	60	20.60
111498		70	S	PBS 70-50	60	20.60
111468	2 1/2"	76	SBWP	PB 76-50	40	24.10
111470	3"	89	SBWP	PB 89-50	40	24.10
111473		108	S	PBS 108-50	40	26.70
111508	4"	114	SBW	PBW 114-50	40	34.80
111482		133	S	PBS 133-50	60	31.70
111485	5"	140	S	PBS 140-50	60	33.40
111486		159	S	PBS 140-60	40	44.60
111489	6"	168	S	PBS 168-50	40	48.70
111491		219	S	PBS 219-50	40	78.30

Nessuna merce a magazzino, termine di consegna su richiesta

Imballaggio:

Scatole di cartone

Tipo:

S= Gomito saldato

B= Gomito filettato

W= Gomito a squadra

P= Pressfitting

SBWP= Gomito universale



Prezzi

Nr. art.	Ø Pollici	Ø mm	Tipo	Tipo PVC	Spessore isolazione 60 mm	
					Pezzi/Ct	CHF/Pezzo
111989	1 1/2"	48	SBW	PBW 89-40	40	25.90
111468		57	S	PB 76-50	40	24.10
111470	2"	60	SBW	PB 89-50	40	24.10
111507	2 1/2"	76	SBWP	PBW 114-40	40	30.20
111508	3"	89	SBWP	PBW 114-50	40	34.80
111474		108	S	PBS 108-60	40	32.10
111502	4"	114	SBW	PBS 76-80	40	41.30
111483		133	S	PBS 133-60	40	41.60
111486	5"	140	S	PBS 140-60	40	44.60
111484	6"	168	S	PBS 133-80	40	61.50
111492		219	S	PBS 219-60	40	90.60

Nessuna merce a magazzino, termine di consegna su richiesta



Prezzi

Nr. art.	Ø Pollici	Ø mm	Tipo	Tipo PVC	Spessore isolazione 80 mm	
					Pezzi/Ct	CHF/Pezzo
111502	2 1/2"	76	SBWP	PBS 76-80	40	41.30
111506	3"	89	SBWP	PBS 89-80	40	49.50
111475		108	S	PBS 108-80	40	55.60
111479	4"	114	S	PBS 114-80	40	58.10
111484		133	S	PBS 133-80	40	61.50
111487	5"	140	S	PBS 140-80	40	68.00
111488		159	S	PBS 159-80	40	75.80
111490	6"	168	S	PBS 168-80	40	78.70

Nessuna merce a magazzino, termine di consegna su richiesta

Imballaggio:

Scatole di cartone

Tipo:

S= Gomito saldato

B= Gomito filettato

W= Gomito a squadra

P= Pressfitting

SBWP= Gomito universale



Prezzi

Nr. art.	Ø Pollici	Ø mm	Tipo	Spessore isolamento 20 mm	
				Pezzi/Ct	CHF/Pezzo
111421	1/2"	21	21-20	400	4.10
111422	3/4"	27	27-20	300	4.10
111425	1"	33	33-20	260	4.70
111426	1 1/4"	42	33-25	200	5.50
111424	1 1/2"	48	27-30	250	5.60
111429	2"	60	42-30	160	7.40
111433	2 1/2"	76	60-30	160	10.10
111431	3"	89	48-40	160	10.50



Prezzi

Nr. art.	Ø Pollici	Ø mm	Tipo	Spessore isolamento 30 mm	
				Pezzi/Ct	CHF/Pezzo
111423	3/8"	17	27-25	250	4.30
111426	1/2"	21	33-25	200	5.50
111424	3/4"	27	27-30	250	5.60
111428	1"	33	42-25	140	6.00
111429	1 1/4"	42	42-30	160	7.40
111432	1 1/2"	48	60-25	160	8.80
111433	2"	60	60-30	160	10.10
111436	2 1/2"	76	76-30	140	12.60
111439	3"	89	89-30	140	14.00



Prezzi

Nr. art.	Ø Pollici	Ø mm	Tipo	Spessore isolamento 40 mm	
				Pezzi/Ct	CHF/Pezzo
111430	3/8"	17	48-25	180	7.40
111429	1/2"	21	42-30	160	7.40
111432	3/4"	27	60-25	160	8.80
111427	1"	33	33-40	160	9.10
111433	1 1/4"	42	60-30	160	10.10
111431	1 1/2"	48	48-40	160	10.50
111434	2"	60	60-40	160	13.80
111437	2 1/2"	76	76-40	120	19.50
111445	3"	89	89-40	100	26.40



Prezzi

Nr. art.	Ø Pollici	Ø mm	Tipo	Spessore isolamento 50 mm	
				Pezzi/Ct	CHF/Pezzo
111433	1/2"	21	60-30	160	10.10
111431	3/4"	27	48-40	160	10.50
111436	1"	33	76-30	140	12.60
111434	1 1/4"	42	60-40	160	13.80
111439	1 1/2"	48	89-30	140	14.00
111435	2"	60	60-50	140	20.90
111438	2 1/2"	76	76-50	100	21.40
111443	3"	89	89-50	100	26.40



Prezzi

Nr. art.	Ø Pollici	Ø mm	Tipo	Spessore isolamento 60 mm	
				Pezzi/Ct	CHF/Pezzo
111434	1/2"	21	60-40	160	13.80
111439	3/4"	27	89-30	140	14.00
111437	1"	33	76-40	120	19.50
111435	1 1/4"	42	60-50	140	20.90
111445	1 1/2"	48	89-40	100	26.40

Prodotti

Foglio in PVC rigido



Prezzi

Nr. art.	Tubo mm	Spessore mm		Largh. mm	m ² /Rotolo	m ¹ /Rotolo	Rotoli/Paletta	CHF/m ² netto
100751	45	0.30		1200	30	25	55	2.90
100750	77	0.30		1200	30	25	35	2.90

Qualità: Foglio in PVC rigido grigio

Prodotti

Fogli PVC pretagliati



Prezzi

Diametro tubo		Spessore isolazione in mm							
		20		30		40		50	
Pollici	mm	Largh.	CHF/Pezzo	Largh.	CHF/Pezzo	Largh.	CHF/Pezzo	Largh.	CHF/Pezzo
3/8"	17	220	2.20	290	2.50	340	2.90	410	3.50
1/2"	21	240	2.30	300	2.50	350	2.90	410	3.50
3/4"	27	250	2.30	320	2.70	370	3.00	430	3.60
1"	33	270	2.40	340	2.90	390	3.20	450	3.70
	38	290	2.50	360	3.00	410	3.50	470	3.90
1 1/4"	42	300	2.50	360	3.00	420	3.60	490	4.00
	44	300	2.50	380	3.10	420	3.60	500	4.10
1 1/2"	48	320	2.70	400	3.20	440	3.70	500	4.10
	52	340	2.90	400	3.20	450	3.70	520	4.20
	54	340	2.90	420	3.60	460	3.80	520	4.20
2"	57	360	3.00	420	3.60	470	3.90	530	4.20
	60	360	3.00	430	3.60	470	3.90	540	4.50
	70	400	3.20	450	3.70	510	4.10	580	4.70
2 1/2"	76	420	3.60	470	3.90	520	4.20	590	4.70
	83	430	3.60	490	4.00	550	4.50	610	4.80
	3"	89	450	3.70	520	4.20	570	4.60	630
95		470	3.90	540	4.50	580	4.70	650	5.30
3 1/2"		102	490	4.00	560	4.60	620	5.00	680
	108	520	4.20	580	4.70	640	5.20	700	5.50
	110	520	4.20	580	4.70	640	5.20	710	5.60
4"	114	540	4.50	600	4.80	650	5.30	720	5.60
	121	560	4.60	620	5.00	680	5.40	740	5.70
	4 1/2"	127	580	4.70	640	5.20	690	5.50	760
133		600	4.80	660	5.40	710	5.60	780	5.80
5"	140	620	5.00	690	5.50	740	5.70	800	6.00
	159	690	5.50	730	5.70	800	6.00	860	6.30

■ Nessuna merce a magazzino, termine di consegna su richiesta

Accessori KISODUR

Prodotti

Filo di ferro



Prezzi

Nr. art.	Diametro mm	Rotolo da	CHF/Rotolo
1057371	0.8	2.5 kg	18.30

Qualità: Filo di ferro zincato
Imballaggio: Rotoli

Prodotti

Manicotto di rifinitura in alluminio



Prezzi

Nr. art.	Spessore mm	m ¹ /Rotolo	Rotoli/Scatola	CHF/Rotolo
100021	20	10	5	10.50
100022	30	10	5	12.20
100023	40	10	5	17.10
100024	50	10	5	18.50
100025	60	10	5	19.60

■ Nessuna merce a magazzino, termine di consegna su richiesta

Imballaggio: Scatole di cartone

Prodotti

Liquido per collaggio



Prezzi

Nr. art.	Contenitore	l/Contenitore	Contenitori/Scatola	CHF/Contenitore
100752	Dose ¹⁾	1	5	22.50
100754	Kanne ¹⁾	5		97.20

¹⁾ senza tassa COV

Imballaggio: Scatole di cartone

Prodotti

Nastro a gomito PVC (non autocollante)



Prezzi

Nr. art.	Larghezza mm	m ¹ /Rotolo	CHF/Rotolo
108191	20	10	3.70
108192	30	10	5.00
108193	50	10	7.00

Qualità: Bendaggio gomiti PVC, non autocollante, grigio

Imballaggio: Scatole di cartone

Prodotti

Nastro autocollante PVC



Prezzi

Nr. art.	Larghezza mm	m ¹ /Rotolo	Rotoli/Scatola	CHF/Rotolo netto
105130	20	10	180	1.60
105129	30	10	150	2.70
105131	50	10	90	4.30
105132	100	10	48	8.70

Qualità: Banda autocollante PVC, grigio chiaro

Imballaggio: Scatole di cartone

Prodotti

Nastro autocollante Alu



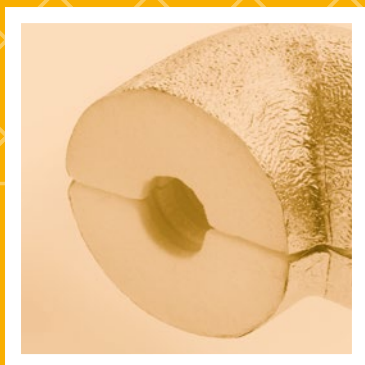
Prezzi

Nr. art.	Larghezza mm	m ¹ /Rotolo	Rotoli/Scatola	CHF/Rotolo netto
104967	50	50	24	9.00
104968	75	100	16	12.60

Qualità: Banda autocollante ALU, alu puro

Imballaggio: Scatole di cartone

swissporKISODUR Alu



swissporKISODUR Alu

N°	Contenuto	Pagina
3	swissporKISODUR Alu	30 – 57
4	Accessori KISODUR Alu	58

Prodotti **Coppelle KISODUR PIR Alu**

Valore nominale conduttività termica ¹⁾	λ_D	W/(m·K)	0.027
Reazione al fuoco / Gruppo			D _L -S2,d0 / RF3
Spessore dello strato d'aria equivalente della diffusione (Valore di sbarramento al vapore)	s_d	m	≥ 1500

1) Per quel che concerne i coefficienti termici in vigore fanno stato le certificazioni SIA di ogni prodotto visibili sul sito www.swisspor.ch



Prezzi

Nr. art.	Ø Pollici	Ø mm	Spessore isolazione 20 mm	
			m ³ /Ct	CHF/m ³
101956		15	70	10.40
101959		18	63	10.60
101962		22	58	11.50
101965		28	48	12.60
101969		35	39	14.30
101974	1 1/4"	42	33	15.20
101979	1 1/2"	48	28	16.90
101984		54	24	17.50
101989	2"	60	22	18.40
108604		64	19	18.70
108605		67	15	19.00
101994	2 1/2"	76	15	19.40
101999	3"	89	12	22.10
108606		108	9	28.20
101941		110	9	28.20
101946	4"	114	8	29.70
105050		127	6	34.50
101951	5"	140	6	37.80

■ Nessuna merce a magazzino, termine di consegna su richiesta



Prezzi

Nr. art.	Ø Pollici	Ø mm	Spessore isolazione 30 mm	
			m ³ /Ct	CHF/m ³
101957		15	39	14.10
101960		18	34	14.60
101963		22	32	15.30
101966		28	28	16.20
101970		35	24	17.80
101975	1 1/4"	42	20	19.70
101980	1 1/2"	48	18	21.00
101985		54	15	22.30
101990	2"	60	14	23.80
107673		64	13	24.40
108607		67	12	24.70
101995	2 1/2"	76	11	25.70
102000	3"	89	9	28.10
105933		108	6	33.40
101942		110	6	33.40
101947	4"	114	6	34.60
105606		127	5	41.00
101952	5"	140	5	43.60
108608		159	3	48.80
105549	6"	168	3	53.90
108609	8"	219	2	70.80

■ Nessuna merce a magazzino, termine di consegna su richiesta

Qualità: Schiuma di PIR rigido con rivestimento Alu ca. 33 kg/m³
Formato: Lunghezza 1000 mm
Imballaggio: Scatole di cartone
Altre dimensioni: su richiesta

Prodotti **Coppelle KISODUR PIR Alu**

Valore nominale conduttività termica ¹⁾	λ_0	W/(m·K)	0.027
Reazione al fuoco / Gruppo			D ₁ -S2,d0 / RF3
Spessore dello strato d'aria equivalente della diffusione (Valore di sbarramento al vapore)	s_d	m	≥ 1500

1) Per quel che concerne i coefficienti termici in vigore fanno stato le certificazioni SIA di ogni prodotto visibili sul sito www.swisspor.ch



Prezzi

Nr. art.	Ø Pollici	Ø mm	Spessore isolazione 40 mm	
			m ³ /Ct	CHF/m ³
101958		15	24	17.80
101961		18	22	18.90
101964		22	20	19.90
101967		28	18	21.00
101971		35	15	23.70
101976	1 1/4"	42	14	25.40
101981	1 1/2"	48	12	27.00
101986		54	11	28.50
101991	2"	60	11	30.20
105964		64	10	31.40
108610		67	9	31.90
101996	2 1/2"	76	8	34.40
102001	3"	89	6	37.20
108611		108	6	42.60
101943		110	6	42.60
101948	4"	114	5	44.20
108612		127	3	50.90
101953	5"	140	3	53.80
108613		159	2	58.70
104989	6"	168	2	64.10
108614	8"	219	2	83.40

■ Nessuna merce a magazzino, termine di consegna su richiesta



Prezzi

Nr. art.	Ø Pollici	Ø mm	Spessore isolazione 50 mm	
			m ³ /Ct	CHF/m ³
105048		22	14	26.40
101968		28	12	28.30
101972		35	11	30.20
101977	1 1/4"	42	11	33.00
101982	1 1/2"	48	9	34.30
101987		54	8	38.30
101992	2"	60	8	39.50
108615		64	7	40.50
108616		67	6	40.80
101997	2 1/2"	76	6	42.30
102002	3"	89	6	48.00
108617		108	4	54.60
101944		110	4	54.60
101949	4"	114	4	56.20
108618		127	3	61.10
101954	5"	140	3	65.60
108619		159	2	73.60
105185	6"	168	2	77.80
108620	8"	219	1	100.40

■ Nessuna merce a magazzino, termine di consegna su richiesta

Qualità: Schiuma di PIR rigido con rivestimento Alu ca. 33 kg/m³
Formato: Lunghezza 1000 mm
Imballaggio: Scatole di cartone
Altre dimensioni: su richiesta

Prodotti **Coppelle KISODUR PIR Alu**

Valore nominale conduttività termica ¹⁾	λ_D	W/(m·K)	0.027
Reazione al fuoco / Gruppo			D ₁ -S2,d0 / RF3
Spessore dello strato d'aria equivalente della diffusione (Valore di sbarramento al vapore)	s_d	m	≥ 1500

1) Per quel che concerne i coefficienti termici in vigore fanno stato le certificazioni SIA di ogni prodotto visibili sul sito www.swisspor.ch



Prezzi

Nr. art.	Ø Pollici	Ø mm	Spessore isolazione 60 mm	
			m ³ /Ct	CHF/m ³
108849		28	9	33.90
101973		35	8	41.60
101978	1 1/4"	42	7	42.50
101983	1 1/2"	48	6	43.50
101988		54	6	44.40
101993	2"	60	6	46.00
108621		64	6	48.10
105704		67	6	48.80
101998	2 1/2"	76	6	50.60
102003	3"	89	4	53.80
104951		108	3	60.40
101945		110	3	60.40
101950	4"	114	3	61.50
108622		127	2	65.30
101955	5"	140	2	76.70
108623		159	2	84.30
105186	6"	168	2	89.70
108624	8"	219	1	117.20

■ Nessuna merce a magazzino, termine di consegna su richiesta



Prezzi

Nr. art.	Ø Pollici	Ø mm	Spessore isolazione 80 mm	
			m ³ /Ct	CHF/m ³
108848		54	4	59.20
108625	2"	60	4	61.30
108626	2 1/2"	76	2	69.10
108627	3"	89	2	76.60
108628		108	2	87.50
108629		110	2	87.50
105168	4"	114	2	88.00
108630		127	2	90.70
104925	5"	140	2	100.40
108631		159	1	107.50
105169	6"	168	1	123.40
105916	8"	219	1	140.40

■ Nessuna merce a magazzino, termine di consegna su richiesta

- Qualità:** Schiuma di PIR rigido con rivestimento Alu ca. 33 kg/m³
- Formato:** Lunghezza 1000 mm
- Imballaggio:** Scatole di cartone
- Altre dimensioni:** su richiesta

Prodotti **Coppelle KISODUR PIR Alu rinforzato**

Valore nominale conduttività termica ¹⁾	λ_0	W/(m·K)	0.027
Reazione al fuoco / Gruppo			D ₁ -S2,d0 / RF3
Spessore dello strato d'aria equivalente della diffusione (Valore di sbarramento al vapore)	s_d	m	≥ 1500

1) Per quel che concerne i coefficienti termici in vigore fanno stato le certificazioni SIA di ogni prodotto visibili sul sito www.swisspor.ch



Prezzi

Nr. art.	Ø Pollici	Ø mm	Spessore isolazione 20 mm	
			m ³ /Ct	CHF/m ³
108632		15	70	10.40
101832		18	63	10.60
101835		22	58	11.50
101838		28	48	12.60
101842		35	39	14.30
101847	1 1/4"	42	33	15.20
101852	1 1/2"	48	28	16.90
101857		54	24	17.50
101862	2"	60	22	18.40
108633		64	19	18.70
108634		67	15	19.00
101867	2 1/2"	76	15	19.40
101872	3"	89	12	22.10
108635		108	9	28.20
101815		110	9	28.20
101820	4"	114	8	29.70
108636		127	6	34.50
101825	5"	140	6	37.80

■ Nessuna merce a magazzino, termine di consegna su richiesta



Prezzi

Nr. art.	Ø Pollici	Ø mm	Spessore isolazione 30 mm	
			m ³ /Ct	CHF/m ³
101830		15	39	14.10
101833		18	34	14.60
101836		22	32	15.30
101839		28	28	16.20
101843		35	24	17.80
101848	1 1/4"	42	20	19.70
101853	1 1/2"	48	18	21.00
101858		54	15	22.30
101863	2"	60	14	23.80
108637		64	13	24.40
108638		67	12	24.70
101868	2 1/2"	76	11	25.70
101873	3"	89	9	28.10
108639		108	6	33.40
101816		110	6	33.40
101821	4"	114	6	34.60
108640		127	5	41.00
101826	5"	140	5	43.60
108641		159	3	48.80
108642	6"	168	3	53.90
108643	8"	219	2	70.80

■ Nessuna merce a magazzino, termine di consegna su richiesta

Qualità: Schiuma di PIR rigido con rivestimento Alu ca. 33 kg/m³
Formato: Lunghezza 1000 mm
Imballaggio: Scatole di cartone
Altre dimensioni: su richiesta

Prodotti **Coppelle KISODUR PIR Alu rinforzato**

Valore nominale conduttività termica ¹⁾	λ_0	W/(m·K)	0.027
Reazione al fuoco / Gruppo			D ₁ -S2,d0 / RF3
Spessore dello strato d'aria equivalente della diffusione (Valore di sbarramento al vapore)	s_d	m	≥ 1500

1) Per quel che concerne i coefficienti termici in vigore fanno stato le certificazioni SIA di ogni prodotto visibili sul sito www.swisspor.ch



Prezzi

Nr. art.	Ø Pollici	Ø mm	Spessore isolazione 40 mm	
			m ¹ /Ct	CHF/m ¹
101831		15	24	17.80
101834		18	22	18.90
101837		22	20	19.90
101840		28	18	21.00
101844		35	15	23.70
101849	1 1/4"	42	14	25.40
101854	1 1/2"	48	12	27.00
101859		54	11	28.50
101864	2"	60	11	30.20
108644		64	10	31.40
108645		67	9	31.90
101869	2 1/2"	76	8	34.40
101874	3"	89	6	37.20
108646		108	6	42.60
101817		110	6	42.60
101822	4"	114	5	44.20
108647		127	3	50.90
101827	5"	140	3	53.80
108648		159	2	58.70
105383	6"	168	2	64.10
108649	8"	219	2	83.40

■ Nessuna merce a magazzino, termine di consegna su richiesta



Prezzi

Nr. art.	Ø Pollici	Ø mm	Spessore isolazione 50 mm	
			m ¹ /Ct	CHF/m ¹
105047		22	14	26.40
101841		28	12	28.30
101845		35	11	30.20
101850	1 1/4"	42	11	33.00
101855	1 1/2"	48	9	34.30
101860		54	8	38.30
101865	2"	60	8	39.50
108650		64	7	40.50
108651		67	6	40.80
101870	2 1/2"	76	6	42.30
101875	3"	89	6	48.00
105620		108	4	54.60
101818		110	4	54.60
101823	4"	114	4	56.20
108652		127	3	61.10
101828	5"	140	3	65.60
108653		159	2	73.60
105677	6"	168	2	77.80
108654	8"	219	1	100.40

■ Nessuna merce a magazzino, termine di consegna su richiesta

Qualità: Schiuma di PIR rigido con rivestimento Alu ca. 33 kg/m³
Formato: Lunghezza 1000 mm
Imballaggio: Scatole di cartone
Altre dimensioni: su richiesta

Prodotti **Coppelle KISODUR PIR Alu rinforzato**

Valore nominale conduttività termica ¹⁾	λ_0	W/(m·K)	0.027
Reazione al fuoco / Gruppo	D ₁ -S2,d0 / RF3		
Spessore dello strato d'aria equivalente della diffusione (Valore di sbarramento al vapore)	s_d	m	≥ 1500

1) Per quel che concerne i coefficienti termici in vigore fanno stato le certificazioni SIA di ogni prodotto visibili sul sito www.swisspor.ch

Prezzi



Nr. art.	Ø Pollici	Ø mm	Spessore isolazione 60 mm	
			m ³ /Ct	CHF/m ³
108847		28	9	33.90
101846		35	8	41.60
101851	1 1/4"	42	7	42.50
101856	1 1/2"	48	6	43.50
101861		54	6	44.40
101866	2"	60	6	46.00
108655		64	6	48.10
108656		67	6	48.80
101871	2 1/2"	76	6	50.60
101876	3"	89	4	53.80
108657		108	3	60.40
101819		110	3	60.40
101824	4"	114	3	61.50
108658		127	2	65.30
101829	5"	140	2	76.70
108659		159	2	84.30
108660	6"	168	2	89.70
105921	8"	219	1	117.20

■ Nessuna merce a magazzino, termine di consegna su richiesta

Prezzi



Nr. art.	Ø Pollici	Ø mm	Spessore isolazione 80 mm	
			m ³ /Ct	CHF/m ³
108661		54	4	59.20
108662	2"	60	4	61.30
108663	2 1/2"	76	2	69.10
108664	3"	89	2	76.60
108665		108	2	87.50
108666		110	2	87.50
108667	4"	114	2	88.00
108668		127	2	90.70
105277	5"	140	2	100.40
108669		159	1	107.50
108670	6"	168	1	123.40
108671	8"	219	1	140.40

■ Nessuna merce a magazzino, termine di consegna su richiesta

Qualità: Schiuma di PIR rigido con rivestimento Alu ca. 33 kg/m³
Formato: Lunghezza 1000 mm
Imballaggio: Scatole di cartone
Altre dimensioni: su richiesta

Prodotti **Coppelle KISODUR PIR Alu gofrato**

Valore nominale conduttività termica ¹⁾	λ_D	W/(m·K)	0.027
Reazione al fuoco / Gruppo			D ₁ -S2,d0 / RF3
Spessore dello strato d'aria equivalente della diffusione (Valore di sbarramento al vapore)	s_d	m	≥ 1500

1) Per quel che concerne i coefficienti termici in vigore fanno stato le certificazioni SIA di ogni prodotto visibili sul sito www.swisspor.ch



Prezzi

Nr. art.	Ø Pollici	Ø mm	Spessore isolamento 20 mm	
			m ³ /Ct	CHF/m ³
101892		15	70	10.90
101895		18	63	11.10
101898		22	58	12.10
101902		28	48	13.40
101906		35	39	15.00
101910	1 1/4"	42	33	15.90
101915	1 1/2"	48	28	17.70
101920		54	24	18.40
101925	2"	60	22	19.30
108672		64	19	19.60
108673		67	15	20.00
101931	2 1/2"	76	15	20.50
101936	3"	89	12	23.20
108674		108	9	29.60
101877		110	9	29.60
101882	4"	114	8	31.30
108846		127	6	36.20
101887	5"	140	6	39.80

■ Nessuna merce a magazzino, termine di consegna su richiesta



Prezzi

Nr. art.	Ø Pollici	Ø mm	Spessore isolamento 30 mm	
			m ³ /Ct	CHF/m ³
101893		15	39	14.80
101896		18	34	15.30
101899		22	32	16.00
101903		28	28	17.00
101907		35	24	18.80
101911	1 1/4"	42	20	20.80
101916	1 1/2"	48	18	22.00
101921		54	15	23.40
101926	2"	60	14	25.00
101930		64	13	25.60
108675		67	12	25.90
101932	2 1/2"	76	11	27.00
101937	3"	89	9	29.50
108676		108	6	35.20
101878		110	6	35.20
101883	4"	114	6	36.30
108677		127	5	43.10
101888	5"	140	5	45.80
108678		159	3	51.30
108105	6"	168	3	56.60
108679	8"	219	2	74.30

■ Nessuna merce a magazzino, termine di consegna su richiesta

Qualità: Schiuma di PIR rigido con rivestimento Alu ca. 33 kg/m³
Formato: Lunghezza 1000 mm
Imballaggio: Scatole di cartone
Altre dimensioni: su richiesta

Prodotti **Coppelle KISODUR PIR Alu goffrato**

Valore nominale conduttività termica ¹⁾	λ_0	W/(m·K)	0.027
Reazione al fuoco / Gruppo	D _s -S2,d0 / RF3		
Spessore dello strato d'aria equivalente della diffusione (Valore di sbarramento al vapore)	s_d	m	≥ 1500

1) Per quel che concerne i coefficienti termici in vigore fanno stato le certificazioni SIA di ogni prodotto visibili sul sito www.swisspor.ch


Prezzi

Nr. art.	Ø Pollici	Ø mm	Spessore isolazione 40 mm	
			m ³ /Ct	CHF/m ³
101894		15	24	18.80
101897		18	22	19.90
101900		22	20	20.90
101904		28	18	22.00
101908		35	15	24.90
101912	1 1/4"	42	14	26.60
101917	1 1/2"	48	12	28.30
101922		54	11	29.90
101927	2"	60	11	31.80
108680		64	10	32.90
108681		67	9	33.40
101933	2 1/2"	76	8	36.10
101938	3"	89	6	39.10
108682		108	6	44.70
101879		110	6	44.70
101884	4"	114	5	46.50
108683		127	3	53.40
101889	5"	140	3	56.50
108684		159	2	61.70
108685	6"	168	2	67.30
108686	8"	219	2	87.60

■ Nessuna merce a magazzino, termine di consegna su richiesta


Prezzi

Nr. art.	Ø Pollici	Ø mm	Spessore isolazione 50 mm	
			m ³ /Ct	CHF/m ³
101901		22	14	27.80
101905		28	12	29.70
101909		35	11	31.80
101913	1 1/4"	42	11	34.70
101918	1 1/2"	48	9	36.00
101923		54	8	40.30
101928	2"	60	8	41.40
108687		64	7	42.60
108688		67	6	42.90
101934	2 1/2"	76	6	44.30
101939	3"	89	6	50.60
108689		108	4	57.40
101880		110	4	57.40
101885	4"	114	4	58.90
108690		127	3	64.00
101890	5"	140	3	68.90
108691		159	2	77.30
105266	6"	168	2	81.70
108692	8"	219	1	105.50

■ Nessuna merce a magazzino, termine di consegna su richiesta

Qualità: Schiuma di PIR rigido con rivestimento Alu ca. 33 kg/m³
Formato: Lunghezza 1000 mm
Imballaggio: Scatole di cartone
Altre dimensioni: su richiesta

Prodotti **Coppelle KISODUR PIR Alu gofrato**

Valore nominale conduttività termica ¹⁾	λ_0	W/(m·K)	0.027
Reazione al fuoco / Gruppo	D ₁ -S2,d0 / RF3		
Spessore dello strato d'aria equivalente della diffusione (Valore di sbarramento al vapore)	s_d	m	≥ 1500

1) Per quel che concerne i coefficienti termici in vigore fanno stato le certificazioni SIA di ogni prodotto visibili sul sito www.swisspor.ch



Prezzi

Nr. art.	Ø Pollici	Ø mm	Spessore isolazione 60 mm	
			m ³ /Ct	CHF/m ³
108693		28	9	35.70
108694		35	8	42.90
101914	1 1/4"	42	7	44.60
101919	1 1/2"	48	6	45.70
101924		54	6	46.70
101929	2"	60	6	48.20
108695		64	6	50.70
108696		67	6	51.30
101935	2 1/2"	76	6	53.00
101940	3"	89	4	56.50
108697		108	3	63.40
101881		110	3	63.40
101886	4"	114	3	64.50
108698		127	2	68.70
101891	5"	140	2	80.50
108699		159	2	88.60
108700	6"	168	2	94.30
108701	8"	219	1	123.10

■ Nessuna merce a magazzino, termine di consegna su richiesta



Prezzi

Nr. art.	Ø Pollici	Ø mm	Spessore isolazione 80 mm	
			m ³ /Ct	CHF/m ³
108702		54	4	62.20
108703	2"	60	4	64.30
108704	2 1/2"	76	2	72.60
108705	3"	89	2	80.40
108706		108	2	91.90
105133		110	2	91.90
104946	4"	114	2	92.50
108707		127	2	95.20
105134	5"	140	2	105.50
108708		159	1	112.90
105135	6"	168	1	129.50
105136	8"	219	1	147.40

■ Nessuna merce a magazzino, termine di consegna su richiesta

- Qualità:** Schiuma di PIR rigido con rivestimento Alu ca. 33 kg/m³
Formato: Lunghezza 1000 mm
Imballaggio: Scatole di cartone
Altre dimensioni: su richiesta

Prodotti **Coppelle KISODUR PIR Alu rinforzato nero**

Valore nominale conduttività termica ¹⁾	λ_0	W/(m·K)	0.027
Reazione al fuoco / Gruppo	D ₁ -S2,d0 / RF3		
Spessore dello strato d'aria equivalente della diffusione (Valore di sbarramento al vapore)	s_d	m	≥ 1500

1) Per quel che concerne i coefficienti termici in vigore fanno stato le certificazioni SIA di ogni prodotto visibili sul sito www.swisspor.ch


Prezzi

Nr. art.	Ø Pollici	Ø mm	Spessore isolazione 20 mm	
			m ³ /Ct	CHF/m ³
108709		15	70	11.20
103868		18	63	11.40
103871		22	58	12.40
103874		28	48	13.80
103878		35	39	15.40
103883	1 1/4"	42	33	16.40
103888	1 1/2"	48	28	18.20
103893		54	24	18.90
103898	2"	60	22	19.80
108710		64	19	20.10
108711		67	15	20.50
103903	2 1/2"	76	15	21.00
103908	3"	89	12	24.00
108712		108	9	30.50
103851		110	9	30.50
103856	4"	114	8	32.10
108713		127	6	37.20
103861	5"	140	6	40.90

■ Nessuna merce a magazzino, termine di consegna su richiesta


Prezzi

Nr. art.	Ø Pollici	Ø mm	Spessore isolazione 30 mm	
			m ³ /Ct	CHF/m ³
103866		15	39	15.20
103869		18	34	15.70
103872		22	32	16.60
103875		28	28	17.50
103879		35	24	19.30
103884	1 1/4"	42	20	21.30
103889	1 1/2"	48	18	22.60
103894		54	15	24.20
103899	2"	60	14	25.70
108714		64	13	26.30
108715		67	12	26.60
103904	2 1/2"	76	11	27.80
103909	3"	89	9	30.30
108716		108	6	36.20
103852		110	6	36.20
103857	4"	114	6	37.30
108717		127	5	44.20
103862	5"	140	5	47.10
108718		159	3	52.70
108719	6"	168	3	58.20
108720	8"	219	2	76.50

■ Nessuna merce a magazzino, termine di consegna su richiesta

Qualità: Schiuma di PIR rigido con rivestimento Alu ca. 33 kg/m³
Formato: Lunghezza 1000 mm
Imballaggio: Scatole di cartone
Altre dimensioni: su richiesta

Prodotti **Coppelle KISODUR PIR Alu rinforzato nero**

Valore nominale conduttività termica ¹⁾	λ_D	W/(m·K)	0.027
Reazione al fuoco / Gruppo			D ₁ -S2,d0 / RF3
Spessore dello strato d'aria equivalente della diffusione (Valore di sbarramento al vapore)	s_d	m	≥ 1500

1) Per quel che concerne i coefficienti termici in vigore fanno stato le certificazioni SIA di ogni prodotto visibili sul sito www.swisspor.ch



Prezzi

Nr. art.	Ø Pollici	Ø mm	Spessore isolazione 40 mm	
			m ³ /Ct	CHF/m ³
103867		15	22	19.30
103870		18	22	20.40
103873		22	20	21.50
103876		28	18	22.60
103880		35	15	25.60
103885	1 1/4"	42	14	27.30
103890	1 1/2"	48	12	29.30
103895		54	11	30.80
103900	2"	60	11	32.60
108721		64	10	33.80
108722		67	9	34.40
103905	2 1/2"	76	8	37.10
103910	3"	89	6	40.20
108723		108	5	46.00
103853		110	5	46.00
103858	4"	114	5	47.80
108724		127	3	54.90
103863	5"	140	3	58.10
108725		159	2	63.40
108726	6"	168	2	69.30
108727	8"	219	2	90.10

■ Nessuna merce a magazzino, termine di consegna su richiesta



Prezzi

Nr. art.	Ø Pollici	Ø mm	Spessore isolazione 50 mm	
			m ³ /Ct	CHF/m ³
105049		22	14	28.50
103877		28	12	30.60
103881		35	12	32.60
103886	1 1/4"	42	11	35.70
103891	1 1/2"	48	9	37.00
103896		54	8	41.40
103901	2"	60	8	42.60
108728		64	7	43.70
108729		67	6	44.00
103906	2 1/2"	76	6	45.60
103911	3"	89	6	51.90
108730		108	4	59.00
103854		110	4	59.00
103859	4"	114	4	60.80
108731		127	3	66.00
103864	5"	140	3	70.80
108732		159	2	79.50
106757	6"	168	2	84.00
108733	8"	219	1	108.60

■ Nessuna merce a magazzino, termine di consegna su richiesta

Qualità: Schiuma di PIR rigido con rivestimento Alu ca. 33 kg/m³
Formato: Lunghezza 1000 mm
Imballaggio: Scatole di cartone
Altre dimensioni: su richiesta

Prodotti **Coppelle KISODUR PIR Alu rinforzato nero**

Valore nominale conduttività termica ¹⁾	λ_0	W/(m·K)	0.027
Reazione al fuoco / Gruppo	D ₁ -S2,d0 / RF3		
Spessore dello strato d'aria equivalente della diffusione (Valore di sbarramento al vapore)	s_d	m	≥ 1500

1) Per quel che concerne i coefficienti termici in vigore fanno stato le certificazioni SIA di ogni prodotto visibili sul sito www.swisspor.ch


Prezzi

Nr. art.	Ø Pollici	Ø mm	Spessore isolazione 60 mm	
			m ³ /Ct	CHF/m ³
108734		28	9	36.80
103882		35	8	45.00
103887	1 1/4"	42	7	45.80
103892	1 1/2"	48	6	47.00
103897		54	6	48.00
103902	2"	60	6	49.50
108735		64	6	52.00
108736		67	6	52.70
103907	2 1/2"	76	5	54.60
103912	3"	89	4	58.10
108737		108	3	65.20
103855		110	3	65.20
103860	4"	114	3	66.40
108738		127	2	70.50
103865	5"	140	2	82.80
108739		159	2	91.00
108740	6"	168	2	96.80
105988	8"	219	1	126.50

■ Nessuna merce a magazzino, termine di consegna su richiesta


Prezzi

Nr. art.	Ø Pollici	Ø mm	Spessore isolazione 80 mm	
			m ³ /Ct	CHF/m ³
108741		54	4	64.70
108742	2"	60	4	65.60
108743	2 1/2"	76	2	74.60
108744	3"	89	2	82.70
106759		108	2	94.50
108745		110	2	94.50
108746	4"	114	2	95.00
108747		127	2	98.00
106758	5"	140	2	108.60
108748		159	1	116.10
108749	6"	168	1	133.10
105987	8"	219	1	151.60

■ Nessuna merce a magazzino, termine di consegna su richiesta

Qualità: Schiuma di PIR rigido con rivestimento Alu ca. 33 kg/m³
Formato: Lunghezza 1000 mm
Imballaggio: Scatole di cartone
Altre dimensioni: su richiesta



Prodotti **KISODUR PIR Alu gomiti universali 90°**

Valore nominale conduttività termica ¹⁾	λ_D	W/(m·K)	0.027
Reazione al fuoco / Gruppo	D ₁ -S2,d0 / RF3		
Spessore dello strato d'aria equivalente della diffusione (Valore di sbarramento al vapore)	s_d	m	≥ 1500

1) Per quel che concerne i coefficienti termici in vigore fanno stato le certificazioni SIA di ogni prodotto visibili sul sito www.swisspor.ch

Prezzi


Nr. art.	Ø Pollici	Ø mm	Spessore isolazione 20 mm	
			Tipo	CHF/Pezzo
108100		15	SBWP	16.70
101782	(3/8")	17/18	SBWP	16.70
101785	(1/2")	21/22	SBWP	16.90
101788	(3/4")	27/28	SBWP	17.10
101791	(1")	33/35	SBWP	18.30
108750		38	S	18.50
101795	1 1/4"	42	SBWP	18.70
101773	1 1/2"	48	SBW	21.10
101799		54	SBWP	21.80
108751		57	S	25.00
101777	2"	60	SBW	25.50
101762		70	S	27.20
101803	2 1/2"	76	SBWP	31.80
101809	3"	89	SBWP	33.60
108752		102	S	37.90
108753		108	S	40.20
101727		110	S	40.20
101767	4"	114	SBW	42.60
108754	4 1/2"	127	S	56.10

■ Nessuna merce a magazzino, termine di consegna su richiesta

Qualità: Schiuma di PIR rigido gomiti universali rivestimento Alu ca. 33 kg/m³

Imballaggio: Scatole di cartone

Tipo:
 S= Gomito saldato
 B= Gomito filettato
 W= Gomito a squadra
 P= Pressfitting
 SBWP= Gomito universale

Prezzo di base: Per acquisti inferiori a 20 pezzi supplemento +15 % / cadauno


Prodotti **KISODUR PIR Alu gomiti universali 90°**

Valore nominale conduttività termica ¹⁾	λ_0	W/(m·K)	0.027
Reazione al fuoco / Gruppo	D ₁ -S2,d0 / RF3		
Spessore dello strato d'aria equivalente della diffusione (Valore di sbarramento al vapore)	s_d	m	≥ 1500

1) Per quel che concerne i coefficienti termici in vigore fanno stato le certificazioni SIA di ogni prodotto visibili sul sito www.swisspor.ch

Prezzi


Nr. art.	Ø Pollici	Ø mm	Spessore isolazione 30 mm	
			Tipo	CHF/Pezzo
105512		15	SBWP	18.60
101783	(3/8")	17/18	SBWP	18.60
101786	(1/2")	21/22	SBWP	18.70
101789	(3/4")	27/28	SBWP	20.70
101792	(1")	33/35	SBWP	21.10
108756		38	S	23.00
101796	1 1/4"	42	SBWP	25.30
101774	1 1/2"	48	SBW	26.00
101800		54	SBWP	26.70
108757		57	S	27.20
101778	2"	60	SBW	27.70
101758		64	S	28.20
101763		70	S	29.90
101804	2 1/2"	76	SBWP	35.00
101810	3"	89	SBWP	38.30
108758		108	S	48.00
101728		110	S	48.00
101768	4"	114	SBW	52.30
101733	4 1/2"	127	S	58.40
108759		133	S	61.20
101738	5"	140	S	64.20
101743		159	S	80.40
101748	6"	168	S	95.70
101753	8"	219	S	164.00

 Nessuna merce a magazzino, termine di consegna su richiesta

- Qualità:** Schiuma di PIR rigido gomiti universali rivestimento Alu ca. 33 kg/m³
- Imballaggio:** Scatole di cartone
- Tipo:** S= Gomito saldato
B= Gomito filettato
W= Gomito a squadra
P= Pressfitting
SBWP= Gomito universale
- Prezzo di base:** Per acquisti inferiori a 20 pezzi supplemento +15 % / cadauno



Prodotti **KISODUR PIR Alu gomiti universali 90°**

Valore nominale conduttività termica ¹⁾	λ_D	W/(m·K)	0.027
Reazione al fuoco / Gruppo	D ₁ -S2,d0 / RF3		
Spessore dello strato d'aria equivalente della diffusione (Valore di sbarramento al vapore)	s_d	m	≥ 1500

1) Per quel che concerne i coefficienti termici in vigore fanno stato le certificazioni SIA di ogni prodotto visibili sul sito www.swisspor.ch

Prezzi


Nr. art.	Ø Pollici	Ø mm	Spessore isolazione 40 mm	
			Tipo	CHF/Pezzo
106761		15	SBWP	24.60
101784	(3/8")	17/18	SBWP	24.60
101787	(1/2")	21/22	SBWP	24.90
101790	(3/4")	27/28	SBWP	25.50
101793	(1")	33/35	SBWP	25.80
108760		38	S	26.00
101797	1 1/4"	42	SBWP	26.50
101775	1 1/2"	48	SBW	31.70
101801		54	SBWP	32.60
108761		57	S	33.20
101779	2"	60	SBW	33.50
101759		64	S	34.40
101805	2 1/2"	76	SBWP	41.40
101811	3"	89	SBWP	45.70
108762		108	S	54.00
101729		110	S	54.00
101769	4"	114	SBW	57.80
101734	4 1/2"	127	S	69.60
108763		133	S	72.80
101739	5"	140	S	76.20
101749	6"	168	S	107.30
101754	8"	219	S	177.50

■ Nessuna merce a magazzino, termine di consegna su richiesta

Prezzi


Nr. art.	Ø Pollici	Ø mm	Spessore isolazione 50 mm	
			Tipo	CHF/Pezzo
101794	(1")	33/35	SBWP	32.00
101798	1 1/4"	42	SBWP	33.00
101776	1 1/2"	48	SBW	33.60
101802		54	SBWP	39.40
108764		57	S	39.80
101780	2"	60	SBW	40.30
101760		64	S	41.30
101806	2 1/2"	76	SBWP	44.10
101812	3"	89	SBWP	48.90
108765		108	S	61.50
101770	4"	114	SBW	74.10
108766		133	S	76.60
101740	5"	140	S	80.70
101745		159	S	105.20
101750	6"	168	S	112.60
101755	8"	219	S	181.20

■ Nessuna merce a magazzino, termine di consegna su richiesta

- Qualità:** Schiuma di PIR rigido gomiti universali rivestimento Alu ca. 33 kg/m³
- Imballaggio:** Scatole di cartone
- Tipo:** S= Gomito saldato
B= Gomito filettato
W= Gomito a squadra
P= Pressfitting
SBWP= Gomito universale
- Prezzo di base:** Per acquisti inferiori a 20 pezzi supplemento +15 % / cadauno

Prodotti **KISODUR PIR Alu gomiti universali 90°**

Valore nominale conduttività termica ¹⁾	λ_0	W/(m·K)	0.027
Reazione al fuoco / Gruppo	D ₁ -S2,d0 / RF3		
Spessore dello strato d'aria equivalente della diffusione (Valore di sbarramento al vapore)	s_d	m	≥ 1500

1) Per quel che concerne i coefficienti termici in vigore fanno stato le certificazioni SIA di ogni prodotto visibili sul sito www.swisspor.ch

Prezzi


Nr. art.	Ø Pollici	Ø mm	Spessore isolazione 60 mm	
			Tipo	CHF/Pezzo
108767		57	S	44.90
101781	2"	60	SBW	45.70
101807	2 1/2"	76	SBWP	50.80
101813	3"	89	SBWP	59.40
101731		108	S	69.40
101771	4"	114	SBW	82.20
108768		133	S	87.00
101741	5"	140	S	91.60
101751	6"	168	S	125.60
101756	8"	219	S	192.60

■ Nessuna merce a magazzino, termine di consegna su richiesta

Prezzi


Nr. art.	Ø Pollici	Ø mm	Spessore isolazione 80 mm	
			Tipo	CHF/Pezzo
101808	2 1/2"	76	SBWP	56.60
101814	3"	89	SBWP	69.30
108769		108	S	89.80
101772	4"	114	S	93.60
108770		133	S	113.30
101742	5"	140	S	119.20
101752	6"	168	S	177.90

■ Nessuna merce a magazzino, termine di consegna su richiesta

- Qualità:** Schiuma di PIR rigido gomiti universali rivestimento Alu ca. 33 kg/m³
- Imballaggio:** Scatole di cartone
- Tipo:** S= Gomito saldato
B= Gomito filettato
W= Gomito a squadra
P= Pressfitting
SBWP= Gomito universale
- Prezzo di base:** Per acquisti inferiori a 20 pezzi supplemento +15 % / cadauno

Prodotti **KISODUR PIR Alu rinforzato gomiti universali 90°**

Valore nominale conduttività termica ¹⁾	λ_D	W/(m·K)	0.027
Reazione al fuoco / Gruppo	D ₁ -S2,d0 / RF3		
Spessore dello strato d'aria equivalente della diffusione (Valore di sbarramento al vapore)	s_d	m	≥ 1500

1) Per quel che concerne i coefficienti termici in vigore fanno stato le certificazioni SIA di ogni prodotto visibili sul sito www.swisspor.ch

Prezzi


Nr. art.	Ø Pollici	Ø mm	Spessore isolazione 20 mm	
			Tipo	CHF/Pezzo
108771		15	SBWP	16.70
103968	(3/8")	17/18	SBWP	16.70
103971	(1/2")	21/22	SBWP	16.90
103974	(3/4")	27/28	SBWP	17.10
103977	(1")	33/35	SBWP	18.30
108772		38	S	18.50
103981	1 1/4"	42	SBWP	18.70
103959	1 1/2"	48	SBW	21.10
103985		54	SBWP	21.80
108773		57	S	25.00
103963	2"	60	SBW	25.50
103948		70	S	27.20
103989	2 1/2"	76	SBWP	31.80
103995	3"	89	SBWP	33.60
108774		102	S	37.90
108775		108	S	40.20
103913		110	S	40.20
103953	4"	114	SBW	42.60
108776	4 1/2"	127	S	56.10

■ Nessuna merce a magazzino, termine di consegna su richiesta

Qualità: Schiuma di PIR rigido gomiti universali rivestimento Alu ca. 33 kg/m³

Imballaggio: Scatole di cartone

Tipo:

S= Gomito saldato
 B= Gomito filettato
 W= Gomito a squadra
 P= Pressfitting
 SBWP= Gomito universale

Prezzo di base: Per acquisti inferiori a 20 pezzi supplemento +15 % / cadauno


Prodotti **KISODUR PIR Alu rinforzato gomiti universali 90°**

Valore nominale conduttività termica ¹⁾	λ_0	W/(m·K)	0.027
Reazione al fuoco / Gruppo	D ₁ -S2,d0 / RF3		
Spessore dello strato d'aria equivalente della diffusione (Valore di sbarramento al vapore)	s_d	m	≥ 1500

1) Per quel che concerne i coefficienti termici in vigore fanno stato le certificazioni SIA di ogni prodotto visibili sul sito www.swisspor.ch

Prezzi


Nr. art.	Ø Pollici	Ø mm	Spessore isolazione 30 mm	
			Tipo	CHF/Pezzo
107479		15	SBWP	18.60
103969	(3/8")	17/18	SBWP	18.60
103972	(1/2")	21/22	SBWP	18.70
103975	(3/4")	27/28	SBWP	20.70
103978	(1")	33/35	SBWP	21.10
108778		38	S	23.00
103982	1 1/4"	42	SBWP	25.30
103960	1 1/2"	48	SBW	26.00
103986		54	SBWP	26.70
108779		57	S	27.20
103964	2"	60	SBW	27.70
103944		64	S	28.20
103949		70	S	29.90
103990	2 1/2"	76	SBWP	35.00
103996	3"	89	SBWP	38.30
108780		108	S	48.00
103914		110	S	48.00
103954	4"	114	SBW	52.30
103919	4 1/2"	127	S	58.40
108781		133	S	61.20
103924	5"	140	S	64.20
103929		159	S	80.40
103934	6"	168	S	95.70
103939	8"	219	S	164.00

 Nessuna merce a magazzino, termine di consegna su richiesta

- Qualità:** Schiuma di PIR rigido gomiti universali rivestimento Alu ca. 33 kg/m³
- Imballaggio:** Scatole di cartone
- Tipo:** S= Gomito saldato
B= Gomito filettato
W= Gomito a squadra
P= Pressfitting
SBWP= Gomito universale
- Prezzo di base:** Per acquisti inferiori a 20 pezzi supplemento +15 % / cadauno



Prodotti **KISODUR PIR Alu rinforzato gomiti universali 90°**

Valore nominale conduttività termica ¹⁾	λ_D	W/(m·K)	0.027
Reazione al fuoco / Gruppo	D ₁ -S2,d0 / RF3		
Spessore dello strato d'aria equivalente della diffusione (Valore di sbarramento al vapore)	s_d	m	≥ 1500

1) Per quel che concerne i coefficienti termici in vigore fanno stato le certificazioni SIA di ogni prodotto visibili sul sito www.swisspor.ch

Prezzi


Nr. art.	Ø Pollici	Ø mm	Spessore isolazione 40 mm	
			Tipo	CHF/Pezzo
108782		15	SBWP	24.60
103970	(3/8")	17/18	SBWP	24.60
103973	(1/2")	21/22	SBWP	24.90
103976	(3/4")	27/28	SBWP	25.50
103979	(1")	33/35	SBWP	25.80
108783		38	S	26.00
103983	1 1/4"	42	SBWP	26.50
103961	1 1/2"	48	SBW	31.70
103987		54	SBWP	32.60
108784		57	S	34.20
103965	2"	60	SBW	33.50
103945		64	S	34.40
103991	2 1/2"	76	SBWP	41.40
103997	3"	89	SBWP	45.70
108785		108	S	54.00
103915		110	S	54.00
103955	4"	114	SBW	57.80
103920	4 1/2"	127	S	69.60
108786		133	S	72.80
103925	5"	140	S	76.20
103935	6"	168	S	107.30
103940	8"	219	S	177.50

■ Nessuna merce a magazzino, termine di consegna su richiesta

Prezzi


Nr. art.	Ø Pollici	Ø mm	Spessore isolazione 50 mm	
			Tipo	CHF/Pezzo
103980	(1")	33/35	SBWP	32.00
103984	1 1/4"	42	SBWP	33.00
103962	1 1/2"	48	SBW	33.60
103988		54	SBWP	39.40
108787		57	S	39.80
103966	2"	60	SBW	40.30
103946		64	S	41.30
103992	2 1/2"	76	SBWP	44.10
103998	3"	89	SBWP	48.90
108788		108	S	61.50
103956	4"	114	SBW	74.10
108789		133	S	76.60
103926	5"	140	S	80.70
103931		159	S	105.20
103936	6"	168	S	112.60
103941	8"	219	S	181.20

■ Nessuna merce a magazzino, termine di consegna su richiesta

- Qualità:** Schiuma di PIR rigido gomiti universali rivestimento Alu ca. 33 kg/m³
Imballaggio: Scatole di cartone
Tipo: S= Gomito saldato
 B= Gomito filettato
 W= Gomito a squadra
 P= Pressfitting
 SBWP= Gomito universale
Prezzo di base: Per acquisti inferiori a 20 pezzi supplemento +15 % / cadauno

Prodotti **KISODUR PIR Alu rinforzato gomiti universali 90°**

Valore nominale conduttività termica ¹⁾	λ_0	W/(m·K)	0.027
Reazione al fuoco / Gruppo	D ₁ -S2,d0 / RF3		
Spessore dello strato d'aria equivalente della diffusione (Valore di sbarramento al vapore)	s_d	m	≥ 1500

1) Per quel che concerne i coefficienti termici in vigore fanno stato le certificazioni SIA di ogni prodotto visibili sul sito www.swisspor.ch

Prezzi


Nr. art.	Ø Pollici	Ø mm	Spessore isolazione 60 mm	
			Tipo	CHF/Pezzo
108790		57	S	44.90
103967	2"	60	SBW	45.70
103993	2 1/2"	76	SBWP	50.80
103999	3"	89	SBWP	59.40
108791		108	S	69.40
103957	4"	114	SBW	82.20
108792		133	S	87.00
103927	5"	140	S	91.60
103937	6"	168	S	125.60
103942	8"	219	S	192.60

■ Nessuna merce a magazzino, termine di consegna su richiesta

Prezzi


Nr. art.	Ø Pollici	Ø mm	Spessore isolazione 80 mm	
			Tipo	CHF/Pezzo
103994	2 1/2"	76	SBWP	56.60
104000	3"	89	SBWP	69.30
106760		108	S	89.80
108845	4"	114	S	93.60
108793		133	S	113.30
103928	5"	140	S	119.20
103938	6"	168	S	177.90

■ Nessuna merce a magazzino, termine di consegna su richiesta

- Qualità:** Schiuma di PIR rigido gomiti universali rivestimento Alu ca. 33 kg/m³
Imballaggio: Scatole di cartone
Tipo: S= Gomito saldato
 B= Gomito filettato
 W= Gomito a squadra
 P= Pressfitting
 SBWP= Gomito universale
Prezzo di base: Per acquisti inferiori a 20 pezzi supplemento +15 % / cadauno

Prodotti **KISODUR PIR Alu gofrato gomiti universali 90°**

Valore nominale conduttività termica ¹⁾	λ_D	W/(m·K)	0.027
Reazione al fuoco / Gruppo	D _L -S2,d0 / RF3		
Spessore dello strato d'aria equivalente della diffusione (Valore di sbarramento al vapore)	s_d	m	≥ 1500

1) Per quel che concerne i coefficienti termici in vigore fanno stato le certificazioni SIA di ogni prodotto visibili sul sito www.swisspor.ch

Prezzi


Nr. art.	Ø Pollici	Ø mm	Spessore isolazione 20 mm	
			Tipo	CHF/Pezzo
104982		15	SBWP	17.50
104056	(3/8")	17/18	SBWP	17.50
104059	(1/2")	21/22	SBWP	17.70
104062	(3/4")	27/28	SBWP	18.00
104065	(1")	33/35	SBWP	19.20
108794		38	S	19.40
104069	1 1/4"	42	SBWP	19.60
104047	1 1/2"	48	SBW	22.10
104073		54	SBWP	23.00
108795		57	S	25.30
104051	2"	60	SBW	26.70
104036		70	S	28.70
104077	2 1/2"	76	SBWP	33.40
104083	3"	89	SBWP	35.30
108796		102	S	39.80
108797		108	S	42.10
104001		110	S	42.10
104041	4"	114	SBW	44.90
108798	4 1/2"	127	S	57.80

■ Nessuna merce a magazzino, termine di consegna su richiesta

Qualità: Schiuma di PIR rigido gomiti universali rivestimento Alu ca. 33 kg/m³

Imballaggio: Scatole di cartone

Tipo:

S= Gomito saldato
 B= Gomito filettato
 W= Gomito a squadra
 P= Pressfitting
 SBWP= Gomito universale

Prezzo di base: Per acquisti inferiori a 20 pezzi supplemento +15 % / cadauno


Prodotti **KISODUR PIR Alu goffrato gomiti universali 90°**

Valore nominale conduttività termica ¹⁾	λ_0	W/(m·K)	0.027
Reazione al fuoco / Gruppo	D ₁ -S2,d0 / RF3		
Spessore dello strato d'aria equivalente della diffusione (Valore di sbarramento al vapore)	s_d	m	≥ 1500

1) Per quel che concerne i coefficienti termici in vigore fanno stato le certificazioni SIA di ogni prodotto visibili sul sito www.swisspor.ch

Prezzi


Nr. art.	Ø Pollici	Ø mm	Spessore isolazione 30 mm	
			Tipo	CHF/Pezzo
104983		15	SBWP	19.50
104057	(3/8")	17/18	SBWP	19.50
104060	(1/2")	21/22	SBWP	19.60
104063	(3/4")	27/28	SBWP	21.70
104066	(1")	33/35	SBWP	22.10
108800		38	S	24.00
104070	1 1/4"	42	SBWP	26.50
104048	1 1/2"	48	SBW	27.30
104074		54	SBWP	28.10
108801		57	S	28.60
104052	2"	60	SBW	29.20
104032		64	S	29.70
104037		70	S	31.30
104078	2 1/2"	76	SBWP	36.70
104084	3"	89	SBWP	40.20
108802		108	S	50.50
104002		110	S	50.50
104042	4"	114	SBW	55.00
104007	4 1/2"	127	S	61.40
108803		133	S	64.10
104012	5"	140	S	67.40
104017		159	S	84.50
104022	6"	168	S	100.50
104027	8"	219	S	172.20

 Nessuna merce a magazzino, termine di consegna su richiesta

- Qualità:** Schiuma di PIR rigido gomiti universali rivestimento Alu ca. 33 kg/m³
- Imballaggio:** Scatole di cartone
- Tipo:** S= Gomito saldato
B= Gomito filettato
W= Gomito a squadra
P= Pressfitting
SBWP= Gomito universale
- Prezzo di base:** Per acquisti inferiori a 20 pezzi supplemento +15 % / cadauno



Prodotti **KISODUR PIR Alu gofrato gomiti universali 90°**

Valore nominale conduttività termica ¹⁾	λ_D	W/(m·K)	0.027
Reazione al fuoco / Gruppo	D ₁ -S2,d0 / RF3		
Spessore dello strato d'aria equivalente della diffusione (Valore di sbarramento al vapore)	s_d	m	≥ 1500

1) Per quel che concerne i coefficienti termici in vigore fanno stato le certificazioni SIA di ogni prodotto visibili sul sito www.swisspor.ch

Prezzi


Nr. art.	Ø Pollici	Ø mm	Spessore isolazione 40 mm	
			Tipo	CHF/Pezzo
105931		15	SBWP	25.80
104058	(3/8")	17/18	SBWP	25.80
104061	(1/2")	21/22	SBWP	26.10
104064	(3/4")	27/28	SBWP	26.70
104067	(1")	33/35	SBWP	27.00
108804		38	S	27.50
104071	1 1/4"	42	SBWP	27.80
104049	1 1/2"	48	SBW	33.30
104075		54	SBWP	34.40
108840		57	S	34.70
104053	2"	60	SBW	35.20
104033		64	S	36.10
104079	2 1/2"	76	SBWP	43.50
104085	3"	89	SBWP	47.90
108805		108	S	56.70
104003		110	S	56.70
104043	4"	114	SBW	60.80
104008	4 1/2"	127	S	73.00
108806		133	S	76.00
104013	5"	140	S	80.00
104023	6"	168	S	112.70
104028	8"	219	S	186.40

■ Nessuna merce a magazzino, termine di consegna su richiesta

Prezzi


Nr. art.	Ø Pollici	Ø mm	Spessore isolazione 50 mm	
			Tipo	CHF/Pezzo
104068	(1")	33/35	SBWP	33.60
104072	1 1/4"	42	SBWP	34.80
104050	1 1/2"	48	SBW	35.30
104076		54	SBWP	41.30
108807		57	S	41.80
104054	2"	60	SBW	42.20
104034		64	S	43.40
104080	2 1/2"	76	SBWP	46.30
104086	3"	89	SBWP	51.40
104004		108	S	64.60
104044	4"	114	SBW	77.80
108808		133	S	80.40
104014	5"	140	S	84.70
104019		159	S	110.50
104024	6"	168	S	118.20
104029	8"	219	S	190.20

■ Nessuna merce a magazzino, termine di consegna su richiesta

- Qualità:** Schiuma di PIR rigido gomiti universali rivestimento Alu ca. 33 kg/m³
Imballaggio: Scatole di cartone
Tipo: S= Gomito saldato
 B= Gomito filettato
 W= Gomito a squadra
 P= Pressfitting
 SBWP= Gomito universale
Prezzo di base: Per acquisti inferiori a 20 pezzi supplemento +15 % / cadauno

Prodotti **KISODUR PIR Alu goffrato gomiti universali 90°**

Valore nominale conduttività termica ¹⁾	λ_0	W/(m·K)	0.027
Reazione al fuoco / Gruppo	D ₁ -S2,d0 / RF3		
Spessore dello strato d'aria equivalente della diffusione (Valore di sbarramento al vapore)	s_d	m	≥ 1500

1) Per quel che concerne i coefficienti termici in vigore fanno stato le certificazioni SIA di ogni prodotto visibili sul sito www.swisspor.ch

Prezzi


Nr. art.	Ø Pollici	Ø mm	Spessore isolazione 60 mm	
			Tipo	CHF/Pezzo
108809		57	S	46.90
104055	2"	60	SBW	47.90
104081	2 1/2"	76	SBWP	53.20
104087	3"	89	SBWP	62.40
104005		108	S	72.80
104045	4"	114	SBW	86.40
108810		133	S	91.30
104015	5"	140	S	96.10
104025	6"	168	S	131.80
104030	8"	219	S	202.30

■ Nessuna merce a magazzino, termine di consegna su richiesta

Prezzi


Nr. art.	Ø Pollici	Ø mm	Spessore isolazione 80 mm	
			Tipo	CHF/Pezzo
104082	2 1/2"	76	SBWP	59.40
104088	3"	89	SBWP	72.70
104006		108	S	94.20
104046	4"	114	S	98.30
108812		133	S	118.80
104016	5"	140	S	125.20
104026	6"	168	S	186.90

■ Nessuna merce a magazzino, termine di consegna su richiesta

- Qualità:** Schiuma di PIR rigido gomiti universali rivestimento Alu ca. 33 kg/m³
Imballaggio: Scatole di cartone
Tipo: S= Gomito saldato
 B= Gomito filettato
 W= Gomito a squadra
 P= Pressfitting
 SBWP= Gomito universale
Prezzo di base: Per acquisti inferiori a 20 pezzi supplemento +15 % / cadauno

Prodotti KISODUR PIR Alu rinforzato nero gomiti universali 90°

Valore nominale conduttività termica ¹⁾	λ_D	W/(m·K)	0.027
Reazione al fuoco / Gruppo	D _L -S2,d0 / RF3		
Spessore dello strato d'aria equivalente della diffusione (Valore di sbarramento al vapore)	s_d	m	≥ 1500

1) Per quel che concerne i coefficienti termici in vigore fanno stato le certificazioni SIA di ogni prodotto visibili sul sito www.swisspor.ch

Prezzi


Nr. art.	Ø Pollici	Ø mm	Spessore isolazione 20 mm	
			Tipo	CHF/Pezzo
108813		15	SBWP	18.10
104144	(3/8")	17/18	SBWP	18.10
104147	(1/2")	21/22	SBWP	18.40
104150	(3/4")	27/28	SBWP	18.60
104153	(1")	33/35	SBWP	19.70
108814		38	S	19.90
104157	1 1/4"	42	SBWP	20.10
104135	1 1/2"	48	SBW	22.70
104161		54	SBWP	23.70
108815		57	S	26.00
104139	2"	60	SBW	27.50
104124		70	S	29.50
104165	2 1/2"	76	SBWP	34.40
104171	3"	89	SBWP	36.30
108816		102	S	41.00
108817		108	S	43.40
104089		110	S	43.40
104129	4"	114	SBW	46.10
108818	4 1/2"	127	S	59.60

■ Nessuna merce a magazzino, termine di consegna su richiesta

Qualità: Schiuma di PIR rigido gomiti universali rivestimento Alu ca. 33 kg/m³

Imballaggio: Scatole di cartone

Tipo:

S= Gomito saldato
 B= Gomito filettato
 W= Gomito a squadra
 P= Pressfitting
 SBWP= Gomito universale

Prezzo di base: Per acquisti inferiori a 20 pezzi supplemento +15 % / cadauno


Prodotti **KISODUR PIR Alu rinforzato nero gomiti universali 90°**

Valore nominale conduttività termica ¹⁾	λ_0	W/(m·K)	0.027
Reazione al fuoco / Gruppo	D ₁ -S2,d0 / RF3		
Spessore dello strato d'aria equivalente della diffusione (Valore di sbarramento al vapore)	s_d	m	≥ 1500

1) Per quel che concerne i coefficienti termici in vigore fanno stato le certificazioni SIA di ogni prodotto visibili sul sito www.swisspor.ch

Prezzi


Nr. art.	Ø Pollici	Ø mm	Spessore isolazione 30 mm	
			Tipo	CHF/Pezzo
108820		15	SBWP	20.00
104145	(3/8")	17/18	SBWP	20.00
104148	(1/2")	21/22	SBWP	20.10
104151	(3/4")	27/28	SBWP	22.30
104154	(1")	33/35	SBWP	22.70
108821		38	S	24.70
104158	1 1/4"	42	SBWP	27.20
104136	1 1/2"	48	SBW	28.10
104162		54	SBWP	29.00
108822		57	S	29.40
104140	2"	60	SBW	30.00
104120		64	S	30.50
104125		70	S	32.20
104166	2 1/2"	76	SBWP	37.70
104172	3"	89	SBWP	41.30
108823		108	S	51.90
104090		110	S	51.90
104130	4"	114	SBW	56.50
104095	4 1/2"	127	S	63.10
108824		133	S	66.00
104100	5"	140	S	69.30
104105		159	S	86.90
104110	6"	168	S	103.40
104115	8"	219	S	177.10

 Nessuna merce a magazzino, termine di consegna su richiesta

- Qualità:** Schiuma di PIR rigido gomiti universali rivestimento Alu ca. 33 kg/m³
- Imballaggio:** Scatole di cartone
- Tipo:** S= Gomito saldato
B= Gomito filettato
W= Gomito a squadra
P= Pressfitting
SBWP= Gomito universale
- Prezzo di base:** Per acquisti inferiori a 20 pezzi supplemento +15 % / cadauno



Prodotti **KISODUR PIR Alu rinforzato nero gomiti universali 90°**

Valore nominale conduttività termica ¹⁾	λ_0	W/(m·K)	0.027
Reazione al fuoco / Gruppo	D ₁ -S2,d0 / RF3		
Spessore dello strato d'aria equivalente della diffusione (Valore di sbarramento al vapore)	s_d	m	≥ 1500

1) Per quel che concerne i coefficienti termici in vigore fanno stato le certificazioni SIA di ogni prodotto visibili sul sito www.swisspor.ch

Prezzi


Nr. art.	Ø Pollici	Ø mm	Spessore isolazione 40 mm	
			Tipo	CHF/Pezzo
108825		15	SBWP	26.50
104146	(3/8")	17/18	SBWP	26.50
104149	(1/2")	21/22	SBWP	26.80
104152	(3/4")	27/28	SBWP	27.50
104155	(1")	33/35	SBWP	27.80
108826		38	S	28.40
104159	1 1/4"	42	SBWP	28.70
104137	1 1/2"	48	SBW	34.30
104163		54	SBWP	35.30
108827		57	S	35.70
104141	2"	60	SBW	36.20
104121		64	S	37.00
104167	2 1/2"	76	SBWP	44.80
104173	3"	89	SBWP	49.30
108828		108	S	58.30
104091		110	S	58.30
104131	4"	114	SBW	62.40
104096	4 1/2"	127	S	75.20
108829		133	S	78.20
104101	5"	140	S	82.30
104111	6"	168	S	115.80
104116	8"	219	S	191.70

■ Nessuna merce a magazzino, termine di consegna su richiesta

Prezzi


Nr. art.	Ø Pollici	Ø mm	Spessore isolazione 50 mm	
			Tipo	CHF/Pezzo
104156	(1")	33/35	SBWP	34.70
104160	1 1/4"	42	SBWP	35.70
104138	1 1/2"	48	SBW	36.30
104164		54	SBWP	42.40
108830		57	S	43.00
104142	2"	60	SBW	43.50
104122		64	S	44.70
104168	2 1/2"	76	SBWP	47.60
104174	3"	89	SBWP	52.80
108831		108	S	66.40
104132	4"	114	SBW	80.00
108832		133	S	82.80
104102	5"	140	S	87.10
104107		159	S	113.60
104112	6"	168	S	121.60
104117	8"	219	S	195.60

■ Nessuna merce a magazzino, termine di consegna su richiesta

- Qualità:** Schiuma di PIR rigido gomiti universali rivestimento Alu ca. 33 kg/m³
- Imballaggio:** Scatole di cartone
- Tipo:** S= Gomito saldato
B= Gomito filettato
W= Gomito a squadra
P= Pressfitting
SBWP= Gomito universale
- Prezzo di base:** Per acquisti inferiori a 20 pezzi supplemento +15 % / cadauno

Prodotti **KISODUR PIR Alu rinforzato nero gomiti universali 90°**

Valore nominale conduttività termica ¹⁾	λ_0	W/(m·K)	0.027
Reazione al fuoco / Gruppo	D ₁ -S ₂ ,d0 / RF3		
Spessore dello strato d'aria equivalente della diffusione (Valore di sbarramento al vapore)	s_d	m	≥ 1500

1) Per quel che concerne i coefficienti termici in vigore fanno stato le certificazioni SIA di ogni prodotto visibili sul sito www.swisspor.ch

Prezzi


Nr. art.	Ø Pollici	Ø mm	Spessore isolazione 60 mm	
			Tipo	CHF/Pezzo
108833		57	S	48.30
104143	2"	60	SBW	49.30
104169	2 1/2"	76	SBWP	54.90
104175	3"	89	SBWP	64.20
108834		108	S	74.90
104133	4"	114	SBW	88.70
108835		133	S	94.00
104103	5"	140	S	98.80
104113	6"	168	S	135.70
104118	8"	219	S	208.00

Nessuna merce a magazzino, termine di consegna su richiesta

Prezzi


Nr. art.	Ø Pollici	Ø mm	Spessore isolazione 80 mm	
			Tipo	CHF/Pezzo
104170	2 1/2"	76	SBWP	61.20
104176	3"	89	SBWP	74.90
108836		108	S	97.10
108837	4"	114	S	101.20
108838		133	S	122.40
104104	5"	140	S	128.90
104114	6"	168	S	192.50

Nessuna merce a magazzino, termine di consegna su richiesta

- Qualità:** Schiuma di PIR rigido gomiti universali rivestimento Alu ca. 33 kg/m³
- Imballaggio:** Scatole di cartone
- Tipo:** S= Gomito saldato
B= Gomito filettato
W= Gomito a squadra
P= Pressfitting
SBWP= Gomito universale
- Prezzo di base:** Per acquisti inferiori a 20 pezzi supplemento +15 % / cadauno

Accessori KISODUR Alu

Prodotti

Nastro autoadesivo Alu (per coppelle e gomiti KISODUR PIR Alu)



Prezzi

Nr. art.	Larghezza mm	m ¹ /Rotolo	Rotoli/Scatola	CHF/Rotolo netto
104177	25	50	32	5.10
104178	50	50	16	9.70
104179	75	50	12	14.30

■ Nessuna merce a magazzino, termine di consegna su richiesta

Prodotti

Nastro autoadesivo Alu rinforzato (per coppelle e gomiti KISODUR PIR Alu rinforzato)



Prezzi

Nr. art.	Larghezza mm	m ¹ /Rotolo	Rotoli/Scatola	CHF/Rotolo netto
108839	25	50	48	6.00
104180	50	50	24	6.30
104181	75	50	16	9.10
104182	100	50	12	11.80

■ Nessuna merce a magazzino, termine di consegna su richiesta

Prodotti

Nastro autoadesivo Alu goffrato (per coppelle e gomiti KISODUR PIR Alu goffrato)



Prezzi

Nr. art.	Larghezza mm	m ¹ /Rotolo	Rotoli/Scatola	CHF/Rotolo netto
104185	30	50	40	8.40
104186	50	50	24	14.10

■ Nessuna merce a magazzino, termine di consegna su richiesta

Prodotti

Nastro autoadesivo Alu rinforzato nero (per coppelle e gomiti KISODUR PIR Alu rinforzato nero)



Prezzi

Nr. art.	Larghezza mm	m ¹ /Rotolo	Rotoli/Scatola	CHF/Rotolo netto
104183	25	50	48	8.50
104184	50	50	24	14.50

■ Nessuna merce a magazzino, termine di consegna su richiesta

Prodotti

AIROFOM Strisce perimetrali in schiuma di PE

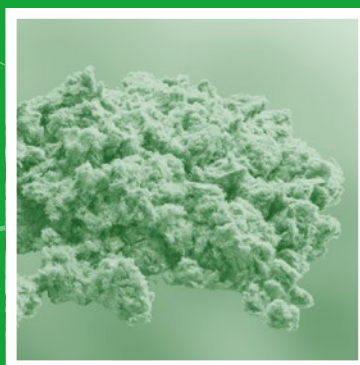
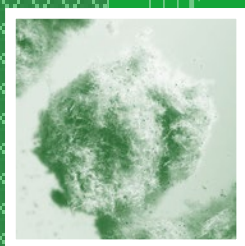
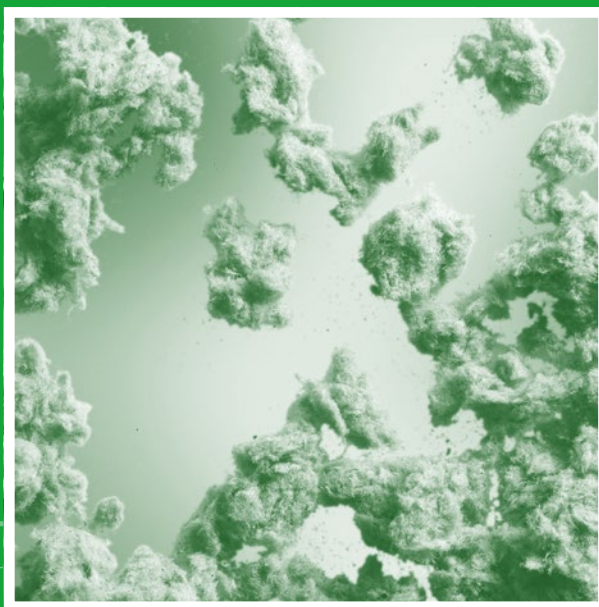


Prezzi

Nr. art.	Spessore mm	Larghezza mm	m ¹ /Rotolo	Rotoli/Scatola	CHF/100 m ¹
111022	8	100	50	12	32.50



Isolazioni – Fiocchi di riempimento



Isolazioni – Fiocchi di riempimento

N°	Contenuto	Pagina
5	swissporROC	64

Prodotto		ROC Focchi di riempimento	
Valore nominale conduttività termica ¹⁾	λ_0	W/(m·K)	0.038
Reazione al fuoco			A1 / RF1
Temperatura d'applicazione massima		°C	250
Punto di fusione		°C	≥ 1000

1) Per quel che concerne i coefficienti termici in vigore fanno stato le certificazioni SIA di ogni prodotto visibili sul sito www.swisspor.ch



Prezzi

Nr. art.	kg/Sacco	Sacchi/pal.	kg/pal.	ROC Focchi di riempimento CHF/sacco
105559	14	30	420	37.70

Qualità: Focchi in lana di roccia, ca. 80 - 100 kg/m³

Imballaggio: Sacchi in PE

Consegna: Sfuso in sacchi da 14 kg o in sacchi su palette avvolte con pellicole in polietilene

Allegati



Allegati

N°	Contenuto	Pagina
6	Condizioni di vendita e di fornitura della ditta	70 – 71
7	Località soggette a sovrattassa	72 – 73
8	Contatti/Servizio alla clientela	74

Condizioni di vendita e di fornitura della ditta

swisspor AG, CH-6312 Steinhausen, in seguito denominata «fornitore».

1. Offerte

Generalmente le offerte non sono da ritenersi vincolanti, salvo accordi specifici.

2. Prezzi

Nei prezzi non è compresa l'IVA. Ci riserviamo espressamente eventuali adeguamenti dei prezzi, anche senza preavviso, dovuti in particolare al rincaro delle materie prime, ad aumenti dei costi dei subappaltatori, dei costi di trasporto o a variazioni dei tassi di cambio.

3. Termini di consegna

I termini di consegna vengono definiti con particolare cura. Tuttavia, il fornitore si riserva espressamente eventuali modifiche di detti termini. Le consegne non effettuate o eseguite con ritardo non autorizzano l'acquirente a recedere dalla sua ordinazione né a far valere diritti di nessun tipo, quali eventuali indennizzi o fatturazione del ritardo. Sono ammesse consegne parziali.

4. Fornitura

4.1. Salvo accordi in deroga, la spedizione viene effettuata secondo le condizioni stabilite dal fornitore. Il trasporto della merce è a carico e a rischio dell'acquirente. Lo scarico è di competenza del destinatario della merce.

4.2. Le forniture a partire da un valore netto di CHF 3'500.00 vengono effettuate franco cantiere, magazzino o stazione accessibili tramite autocarro. Le tasse sul traffico (TTPCP/ Supplemento colonne traffico, ecc.) vengono addebitate proporzionalmente, applicando un Supplemento per il trasporto su strada (STS) sul valore netto della merce. L'attuale Supplemento per il trasporto su strada (STS) è indicato nei listini dei prezzi netti e nei documenti di vendita.

Per le forniture con un valore netto della merce inferiore a CHF 3'500.00 senza indicazioni sui tempi di consegna, viene inoltre addebitata una tassa di trasporto di CHF 150.00. Per le forniture con un valore netto della merce inferiore a CHF 3'500.00 con termini di consegna fissi o finestre di consegna, la tassa di trasporto aumenta a CHF 180.00.

A causa dell'incremento del volume di traffico e delle ore di congestione, per le forniture con termini di consegna fissi o finestre di consegna, ci riserviamo una variabile sull'orario di recapito di +/- un'ora. Per le ordinazioni express effettuate dopo le 11.00 con termini di consegna fissi per il giorno seguente, viene addebitato un supplemento di CHF 80.00, qualora le nostre capacità logistiche permettano di eseguire la fornitura. Ciò vale anche per tutte le ordinazioni con consegna il giorno stesso.

Per la spedizione di pacchetti vengono addebitati CHF 30.00 a pacchetto. Per il ritiro merce presso l'azienda viene addebitato un supplemento per piccolo importo di CHF 30.00 per un valore netto della merce inferiore a CHF 750.00.

4.3. Per le forniture nei luoghi indicati a pag. 72 – 73 viene addebitato un supplemento di CHF 150.00 per camion.

4.4. Per le consegne con il sistema di trasporto BIG MAMMA listino prezzi Edilizia: per ogni pianale vengono addebitati CHF 75.00.

Per le consegne con il sistema di trasporto BIG MAMMA light listino prezzi Edilizia: per ciascun imballo vengono addebitate

CHF 10.00, somma forfettaria minima CHF 25.00 per ordine.

Panoramica dei costi logistici:

Tassa di trasporto per forniture merce con valore inferiore a CHF 3'500.00:	CHF 150.00
Supplemento STS (TTPCP/ Supplemento colonne traffico, ecc.) sul valore netto della merce:	Vedere punto 4.2
Ritiro merce con valore inferiore a CHF 750.00:	CHF 30.00
Forniture express ordinate dopo le 11.00 del giorno prima:	CHF 80.00
Sovrattassa in base alla lista delle località alle pag. 72 – 73	CHF 150.00
BIG MAMMA per ciascun pianale:	CHF 75.00
BIG MAMMA Light per pacco:	CHF 10.00
BIG MAMMA Light tariffa forfettaria minima fino a 2 pacchi:	CHF 25.00

4.5. Lo scarico è di competenza del destinatario della merce. Se, all'ora e nel luogo prestabiliti, il destinatario non provvede a ricevere e a scaricare la merce in modo appropriato, vengono applicate le seguenti tariffe forfettarie di scarico. La ditta non si assume nessuna responsabilità per quanto riguarda lo stato, la completezza e il luogo di scarico della merce.

Tariffe forfettarie di scarico: CHF 200.00 fino a 40 m³ o 15 palette, CHF 400.00. sopra i 40 m³ o 15 palette.

4.6. Per ogni paletta EURO viene addebitato un costo di CHF 20.00, dei quali ne vengono rimborsati 15.00 se la paletta è riconsegnata in buono stato. Per il ritorno delle palette, nello stesso quantitativo delle palette che sono state consegnate, non sono previsti costi di spedizione aggiuntivi, a condizione che la restituzione avvenga assieme alla fornitura del materiale. Se le palette ritirate sono di un quantitativo superiore a quelle fornite, verrà rimborsato un costo di CHF 8.00 per paletta aggiuntiva. Se le palette devono essere ritirate in un secondo tempo, viene rimborsato un costo di CHF 6.00 a paletta e una spesa di trasporto forfettaria di CHF 150.00. Vale il principio per cui possono essere restituite tante palette quante quelle che sono state fornite. swisspor esegue un controllo delle palette per ogni cliente. Per gli ordini con pagamento in contanti o anticipato, viene escluso il modello di compensazione delle pallett EURO descritto in precedenza.

4.7. La consegna avviene ad unità di imballaggio chiusa. In via eccezionale si effettuano anche consegne di unità di imballaggio aperte con un supplemento di CHF 40.00.

Per le consegne di swissporBIKUTOP rotoli grandi \geq 40 m:

Fatturazione custodia metallica per unità	CHF 100.00
Rimborso custodia metallica per unità	CHF 80.00

Panoramica dei costi di movimentazione e per lo scambio e la gestione delle palette:

Tariffe forfettarie di scarico da parte di swisspor AG, fino a 40 m ³	CHF 200.00
Tariffe forfettarie di scarico da parte di swisspor AG, fino a 15 palette	CHF 200.00

Tariffe forfettarie di scarico da parte di swisspor AG, a partire da 40 m ³	CHF 400.00
Tariffe forfettarie di scarico da parte di swisspor AG, a partire da 15 palette	CHF 400.00
Fatturazione delle palette EURO, generalmente per pezzo	CHF 20.00
Rimborso palette EURO per pezzo, se riconsegnate in buono stato	CHF 15.00
Rimborso palette EURO per il ritiro di quantità superiori a quelle di fornitura	CHF 8.00
Rimborso palette EURO per il ritiro in un secondo tempo	CHF 6.00
Spesa di trasporto forfettaria per il ritiro di palette EURO in un secondo tempo	CHF 150.00
Supplemento per la consegna di unità di imballaggio aperte	CHF 40.00

5. Trasporto e stoccaggio

I materiali isolanti swisspor devono essere tenuti al riparo dai raggi diretti del sole e dall'umidità. I pannelli isolanti devono essere stoccati su una superficie piana e pulita. Per coprire i materiali isolanti evitare le pellicole scure o trasparenti. I teli bituminosi impermeabili al bitume polimero swisspor BIKUTOP / BIKUTOP LL devono essere tenuti al riparo dai raggi diretti del sole. Evitare un eccessivo apporto di calore (> 30°C). Inoltre i rotoli devono essere stoccati in un luogo asciutto e in posizione verticale su un fondo piano.

6. Reclami

Eventuali difetti o mancanze devono essere notificati per iscritto al fornitore immediatamente dopo ricezione della merce. Se il reclamo è ritenuto giustificato, il fornitore ha la facoltà di decidere se intende sostituire la merce a proprie spese o emettere una nota di credito per il valore al netto della merce. Per i danni consecutivi al difetto (p.es. indennizzo dei costi per lavori o materiali forniti da altri costruttori) o qualsiasi altro danno indiretto (in particolare per danni patrimoniali, perdite di guadagno in seguito ad interruzione d'esercizio) il fornitore risponde nei limiti e nei termini stabiliti dalla legge.

7. Ritorno di merce

Il ritorno della merce rimane un'eccezione e avviene solamente previo consenso di swisspor AG. Non viene accettata la restituzione della merce che swisspor ha prodotto o comprato su ordinazione. I prodotti devono essere ritornati nel loro imballaggio originale e in buona condizione. Eventuali costi legati al ritorno della merce vanno a carico dell'acquirente. Una volta verificato il buono stato della merce riconsegnata, il costo della merce viene restituito, sottraendo però il 30 % del suo valore netto per un minimo di CHF 150.00.

8. Servizi

I servizi offerti da swisspor AG comprendono anche la realizzazione di piani nel campo delle isolazioni in pendenza, degli isolamenti VIP a prestazioni elevate. La creazione e la prima modifica dei piani viene effettuata gratuitamente da swisspor AG. A partire dalla seconda modifica (versione 3) da parte del cliente, swisspor AG fattura un supplemento di servizio di CHF 85.00/ora.

9. Garanzie e responsabilità

La garanzia di qualità inizia a partire dal collaudo in cantiere della merce in questione, ma al più tardi 6 mesi dopo la consegna dei prodotti da parte del fornitore. L'acquirente ha l'obbligo di verificare l'ineccepibilità della fornitura, a livello sia qualitativo sia quanti-

tativo, immediatamente dopo ricezione della merce; eventuali difetti o mancanze vanno notificati tempestivamente per iscritto al fornitore. Per i difetti visibili, il termine di garanzia (= termine di notifica) è di 2 anni, mentre per i difetti non visibili il termine di garanzia (= termine di notifica) è di 5 anni, a condizione che l'acquirente notifichi il difetto al fornitore immediatamente dopo averne preso atto e che sussistano le ulteriori condizioni per far valere i diritti. Tutti i diritti si estinguono entro 5 anni dal collaudo in cantiere della merce in questione, ma al più tardi 66 mesi dopo la consegna dei prodotti da parte del fornitore. La garanzia swisspor nella versione determinante alla data della consegna costituisce parte integrante del contratto cui si riferiscono le presenti condizioni di vendita e di fornitura.

10. Condizioni di pagamento

Le nostre fatture devono essere pagate entro 30 giorni dalla data della fattura. Il fornitore è autorizzato a richiedere il rimborso di sconti dedotti a titolo ingiustificato. In caso di ritardi nel pagamento vengono contabilizzati all'acquirente, senza intimazione formale, gli interessi di mora pari al 6 % a partire dal giorno di scadenza della fattura. Ci riserviamo il diritto di inoltrare delle richieste d'informazione sui processi di pagamenti della clientela e di valutarne gli esiti. La merce fornita rimane di nostra proprietà sino al suo completo pagamento. In caso di vendita, l'acquirente cede alla nostra società tutti i diritti maturati nei confronti del suo cliente (incl. controprestazione per l'esecuzione di lavori) pari all'ammontare del valore della merce venduta con riserva di proprietà (come da importo in fattura).

11. Distinta del materiale

Le dichiarazioni dei valori relativi al consumo medio hanno carattere indicativo. Le distinte del materiale elaborate dal fornitore richiedono una verifica da parte dell'acquirente, che peraltro ne assume i rischi.

12. Campo d'applicazione

Le presenti condizioni di vendita e di fornitura si applicano a partire dall'emissione di un ordine, rispettivamente dall'allestimento dell'offerta, e sono considerate accettate sia dall'acquirente che dal fornitore.

13. Progetti e studi preliminari

I progetti e gli studi preliminari, compreso l'allestimento di modelli e prototipi, eseguiti dal fornitore su richiesta della parte interessata, rimangono di proprietà del fornitore e non possono essere ceduti né messi a disposizione di terzi. Il fornitore si riserva di fatturare i costi per progetti e studi preliminari.

14. Forniture supplementari

Nel caso di componenti sagomati e fresati nonché di materiale segato a misura specifica o di lavorazioni speciali, ai fini di una pianificazione razionale della fabbricazione il fornitore si riserva una fornitura supplementare pari al 10 % in più rispetto alla quantità ordinata.

15. Luogo d'adempimento e foro competente

Unico foro competente: CH-6312 Steinhausen (Canton Zugo). Diritto applicabile: Codice delle obbligazioni svizzero, esclusa la Convenzione delle Nazioni Unite sui contratti di compravendita internazionale di merci.

Località soggette a sovrattassa

CAP	Luogo
1656	Jaun
1659	Flendruz
1660	La Lécherette
1669	Les Sciernes-d'Albeuve
1807	Les Pléiades
1820	Sonchaux
1824	Caux
1832	Chamby
1832	Villard-sur-Chamby
1833	Les Avants
1854	Leysin
1862	Les Mosses
1862	La Comballaz
1863	Le Sépey
1864	Vers l'Eglise
1865	Les Diablerets
1866	La Forclaz
1873	Val d'Illiez
1873	Champoussin
1873	Les Crosets
1874	Champéry
1875	Morgins
1882	Gryon
1884	Villars-sur-Ollon
1884	Arveyes
1884	Huémoz
1884	Bretaye
1885	Chesières
1896	Miex
1899	Torgon
1905	Allesse
1905	Champex-d'Allesse
1907	Sapinhaut
1911	Mayens-de-Chamoson
1911	Ovronnaz
1912	Dugny (Leytron)
1912	Montagnon (Leytron)
1912	Produit (Leytron)
1914	Auddes-sur-Riddes
1914	Isérables
1918	La Tzoumaz
1918	Mayens-de-Riddes
1922	Salvan
1922	Les Granges
1923	Le Trétien
1923	Les Marécottes
1925	Finhaut
1925	Le Châtelard VS
1927	Chemin
1928	Ravoire
1929	Trient
1933	Vens
1934	Bruson
1936	Verbier
1937	Somlaproz (Orsières)
1938	Champex-Lac
1942	Levron

CAP	Luogo
1943	Praz-de-Fort
1944	La Fouly VS
1945	Chandonne (Liddes)
1945	Chez Petit (Liddes)
1945	Dranse (Liddes)
1945	Fontaine Dessous (Liddes)
1945	Fontaine Dessus (Liddes)
1945	Fornex (Liddes)
1945	Les Moulins VS (Liddes)
1945	Liddes
1945	Palasuit (Liddes)
1945	Petit Vichères (Liddes)
1945	Rive Haute (Liddes)
1945	Vichères (Liddes)
1946	Bourg-St-Pierre
1948	Fionnay
1948	Le Morgnes (Lourtier)
1948	Le Planchamp (Lourtier)
1948	Lourtier
1948	Sarreyer
1961	Vernamiège
1965	Chandolin (Savièse)
1965	Diolly (Savièse)
1965	Drône (Savièse)
1965	Granois (Savièse)
1965	La Muraz (Savièse)
1965	Mayens-de-la-Zour (Savièse)
1965	Monteiller (Savièse)
1965	Ormône (Savièse)
1965	Roumaz (Savièse)
1965	Savièse
1965	St-Germain (Savièse)
1966	Ayent
1966	Argnou (Ayent)
1966	Blinou (Ayent)
1966	Botyre (Ayent)
1966	Fortunau (Ayent)
1966	La Place (Ayent)
1966	Luc (Ayent)
1966	Saxonne (Ayent)
1966	Signèse (Ayent)
1966	St-Romain (Ayent)
1966	Villa (Ayent)
1968	Mase
1969	St-Martin VS
1969	Liez
1969	Trogne
1969	Suen
1969	Eison
1971	Champlan (Grimisuat)
1971	Coméraz (Grimisuat)
1971	Grimisuat
1972	Anzère
1973	Nax
1974	Arbaz
1975	St-Séverin
1975	Sensine

CAP	Luogo
1976	Aven
1976	Daillon
1976	Erde
1976	Premploz
1977	Icogne
1978	Lens
1981	Vex
1982	Euseigne
1983	Evolène
1983	Lanna
1984	Les Haudères
1984	La Tour VS
1985	La Forclas VS
1985	La Sage
1985	Villa (Evolène)
1986	Arolla
1987	Hérémece
1987	Mâche
1988	Thyon-Les Collons
1988	Thyon
1988	Les Collons
1991	Arvillard (Salins)
1991	Misériez (Salins)
1991	Pravidondaz (Salins)
1991	Salins
1991	Turin (Salins)
1992	Crête-à-l'Oeil (Les Agettes)
1992	Les Mayens-de-Sion
1992	Les Agettes
1992	La Vernaz
1993	Veysonnaz
1993	Clèbes
1996	Baar (Nendaz)
1996	Fey
1996	Condémines
1996	Saclentse
1996	Beuson (Nendaz)
1996	Bieudron (Nendaz)
1996	Brignon (Nendaz)
1996	Baar (Nendaz)
1997	Basse-Nendaz
1997	Haute-Nendaz
1997	Sornard
1997	Siviez
3712	Niesen Kulm
3801	Interlaken Ausgänge
3801	Jungfrauoch
3818	Grindelwald
3823	Wengen
3823	Kleine Scheidegg
3823	Eigergletscher
3825	Mürren
3826	Gimmelwald
3860	Brünig
3863	Gadmen
3863	Nessental
3864	Guttannen

CAP	Luogo
3901	Rothwald
3905	Saas Almagell
3906	Saas Fee
3907	Simplon Dorf
3907	Simplon Hospiz
3907	Gabi
3907	Gondo
3908	Saas Balen
3910	Saas Grund
3913	Rosswald
3914	Blatten b. Naters
3914	Belalp
3916	Ferden
3917	Goppenstein
3917	Kippel
3918	Wiler
3919	Blatten
3920	Zermatt (+ 50.-) *
3922	Eisten
3922	Kalpetran
3922	Stalden VS
3923	Törbel
3924	St. Niklaus VS
3924	Gasenried
3925	Grächen
3926	Embd
3927	Herbriggen
3928	Randa
3929	Täsch
3932	Visperterminen
3933	Staldenried
3934	Zeneggen
3935	Bürchen
3943	Eischoll
3944	Unterbach VS
3947	Ergisch
3954	Leukerbad
3955	Albinen
3956	Guttet-Feschel
3957	Bratsch
3957	Erschmatt
3960	Corin-la-Crête
3961	Vissoie
3961	St-Luc
3961	Chandolin
3961	Ayer
3961	Mission
3961	Zinal
3961	Grimentz
3961	St-Jean VS
3962	Montana-Vermala
3963	Crans-sur-Sierre
3963	Crans-Montana
3963	Montana
3963	Aminona
3967	Vercorin
3971	Chermignon

CAP	Luogo
3971	Chermignon-d'en-Bas
3971	Ollon VS
3972	Miège
3973	Venthône
3974	Mollens VS
3974	Crans-Montana
3975	Bluche
3975	Randogne
3982	Bitsch
3983	Bister
3983	Filet
3983	Goppisberg
3983	Greich
3983	Mörel
3984	Fiesch
3984	Fieschertal
3985	Münster VS
3985	Geschinen
3986	Ried-Mörel
3987	Riederalp
3988	Ulrichen
3988	Obergesteln
3989	Biel VS
3989	Ritzingen
3989	Selkingen
3989	Niederwald
3989	Blitzingen
3991	Betten
3992	Bettmeralp
3993	Grengiols
3994	Lax
3994	Martisberg
3995	Ernen
3995	Ausserbinn
3995	Mühlebach
3995	Steinhaus
3996	Binn
3997	Bellwald
3998	Reckingen VS
3998	Gluringen
3999	Oberwald
6544	Braggio
6545	Selma
6546	Cauco
6547	Augio
6548	Rossa
6549	Laura
6571	Indemini
6611	Mosogno
6611	Gresso
6611	Crana
6636	Frasco
6637	Sonogno
6663	Comologno
6663	Spruga
6663	Onsernone
6664	Vergeletto

CAP	Luogo
6684	Campo
6684	Cimalmotto
6685	Bosco/Gurin
6690	Caveragno
6693	Broglio
6694	Prato-Sornico
6695	Peccia
6695	Piano di Peccia
6696	Fusio
6718	Olivone
6872	Salorino
7026	Maladers
7027	Castiel
7027	Lüen
7027	Calfreisen
7028	St. Peter
7028	Pagig
7029	Peist
7050	Arosa
7050	Innerarosa
7056	Molinis
7057	Langwies
7057	Sapün
7058	Litzirüti
7063	Praden
7064	Tschiertschen
7082	Vaz/Obervaz
7104	Versam
7104	Arezen
7106	Tenna
7107	Safien Platz
7108	Mura
7109	Thalkirch
7111	Pitasch
7112	Duvin
7113	Camuns
7114	Uors
7115	Surcasti
7116	Tersnaus
7116	St. Martin
7132	Vals
7133	Obersaxen Affeier
7134	Obersaxen Meierhof
7135	Obersaxen Giraniga
7136	Obersaxen Friggahüs
7137	Flond
7138	Surcuolm
7141	Luven
7142	Cumbel
7143	Morissen
7144	Vella
7145	Degen
7146	Vattiz
7147	Vignogn
7148	Lumbrein
7148	Surin
7149	Vrin

CAP	Luogo
7184	Curaglia
7185	Platta
7186	Segnas
7186	Mompé Tujetsch
7187	Camischolas
7188	Sedrun
7189	Rueras
7260	Davos Dorf
7265	Davos Wolfgang
7270	Davos Platz
7270	Davos Platz 1
7270	Davos 4
7270	Schatzalp
7272	Davos Clavadel
7276	Davos Frauenkirch
7277	Davos Glaris
7278	Davos Monstein
7312	Pfäfers
7313	St. Margrethenberg
7314	Vadura
7315	Vättis
7317	Valens
7317	Balen-Gassaura
7317	Vasön
7325	Schwendi im Weisstannental
7326	Weisstannen
7404	Feldis/Veulden
7431	Thusis Ausgänge
7431	Mutten
7431	Obermutten
7444	Ausserferrera
7445	Innerferrera
7446	Campsut-Cröt
7447	Cresta
7447	Am Bach
7448	Juf
7458	Mon
7459	Stierva
7462	Salouf
7463	Riom
7464	Parsonz
7477	Filisur
7482	Bergün/Bravuogn
7482	Preda
7482	Stugl/Stuls
7484	Latsch
7492	Alvaneu Dorf
7493	Schmitten
7494	Wiesen GR
7500	St. Moritz
7502	Bever
7503	Samedan
7504	Pontresina
7505	Celerina/Schlarigna
7512	Champfèr
7513	Silvapiana
7514	Sils/Segl Maria

CAP	Luogo
7514	Fex
7515	Sils/Segl Baselgia
7516	Maloja
7517	Plau da Lej
7522	La Punt-Chamues-ch
7523	Madulain
7524	Zuoz
7525	S-chanf
7526	Cinuos-chel
7527	Brail
7530	Zernez
7532	Tschiers
7533	Fuldera
7534	Lü
7535	Valchava
7536	Sta. Maria Val Müstair
7537	Müstair
7542	Susch
7543	Lavin
7545	Guarda
7546	Ardez
7550	Scuol
7551	Ftan
7552	Vulpera
7553	Tarasp
7554	Sent
7554	Crusch
7556	Ramosch
7557	Vnà
7558	Strada
7559	Tschlin
7560	Martina
7562	Samnaun-Compatsch
7563	Samnaun Dorf
7602	Casaccia
7603	Vicosoprano
7604	Borgonovo
7605	Stampa
7606	Promontogno
7608	Castasegna
7610	Soglio
7710	Ospizio Bernina
7710	Alp Grüm
7741	S. Carlo
7742	Poschiavo
7742	Sfazù
7742	La Ròsa
7743	Brusio
7743	Miralago
7744	Campocologno
7745	Li Curt
7746	Le Prese
7747	Viano
7748	Campascio

* CHF 50.00 Permesso a pagamento

Contatti/Servizio alla clientela

Direttore commerciale	Peter Bachmann	079 609 17 66	peter.bachmann@swisspor.com
Consulente tecnico	Michele Lysek	079 686 23 59	michele.lysek@swisspor.com
Ordinazioni			bestellungen@swisspor.com

Per qualsiasi richiesta inviate una E-Mail a: info@swisspor.com

**swisspor AG**

Bahnhofstrasse 50
CH-6312 Steinhausen
Tel. +41 56 678 98 98
info@swisspor.com
www.swisspor.ch

Vendita

swisspor AG
Industriestrasse 559, CH-5623 Boswil
Tel. +41 56 678 98 98
Ordini: bestellungen@swisspor.com
Offerte: verkauf@swisspor.com

Supporto tecnico

swisspor AG
Industriestrasse 559
CH-5623 Boswil
Tel. +41 56 678 98 00
technik@swisspor.com



Prodotti e servizi del gruppo swisspor